

Reporte de Sostenibilidad

2 0 2 5



Índice



— RUMBO AL —
2030

Mensaje institucional, ¿Qué es SWEM?	01	Enfoque de sostenibilidad y gobernanza	14
Gobernanza y Dirección		Pilar transversal	
Pilar ambiental para el planeta	32	Pilar social - para las personas	46
Pilas transversal			
Pilar social - para la comunidad	56	Pilar de innovación y tecnología	71
Reconocimientos, certificaciones y alianzas	78	Compromisos y metas hacia 2030	82
Cierre institucional	90		

Mensaje de Dirección

En Saving With Energy Mexico entendemos que nuestro mayor valor está en las personas que forman parte de esta organización. Cada proyecto, cada solución y cada avance hacia la sostenibilidad es posible gracias al compromiso, talento y responsabilidad de nuestros colaboradores.

Como empresa, tenemos el propósito de impulsar un uso más inteligente de la energía y contribuir a un futuro más sostenible. Sin embargo, este camino no se construye solo con tecnología o estrategias, sino con el trabajo diario de un equipo que comparte valores, visión y el deseo de generar un impacto positivo en la industria y en la sociedad.

Este reporte refleja ese esfuerzo colectivo. Es el resultado del compromiso de todos quienes forman parte de SWEM y de la convicción de que, cuando trabajamos juntos, podemos construir soluciones que beneficien a nuestros clientes, a nuestras comunidades y al planeta. Sigamos avanzando juntos hacia un futuro más eficiente, responsable y sostenible.

Saturnino Campoy Bustamante

Director General de Saving With Energy Mexico

1 MENSAJE INSTITUCIONAL Gobernanza y Dirección



¿Quién es SWEM?

SWEM se dedica a impulsar un futuro sostenible mediante el desarrollo de soluciones innovadoras que optimicen el uso de la energía y reduzcan el impacto ambiental.

Misión

Ofrecer soluciones integrales que ayuden a reducir la huella de carbono a través de personas clave con sólidos conocimientos y compromisos logrando el posicionamiento líder de la empresa a nivel nacional.

Visión

Para el año 2030 queremos ser reconocidos a nivel nacional como la primera opción en brindar soluciones integrales que ayuden a reducir la huella de carbono a través de colaboradores altamente calificados.

Valores

1 Responsabilidad ambiental



2 Somos consultores, antes que vendedores



3 Construimos relaciones funcionales con nuestros grupos de interés



4 Compromiso con la inmediatez responsable



5 Valoramos el tiempo del cliente



Nuestra Historia



De visión a acción: 22 años de evolución energética



Fundación

2004 - 2009

Inicio de operaciones en Hermosillo, Sonora, con enfoque técnico y eficiencia energética en sistemas de energía neumática industriales.



Crecimiento

2010 - 2015

Consolidación regional, expansión operativa y fortalecimiento del servicio especializado en el noroeste de México.



Innovación

2016 - 2020

Evolución hacia un modelo consultivo. Integración de medición, automatización y tecnología aplicada a la eficiencia energética.



Reconocimiento

2021 - 2024

Validación del modelo sostenible mediante alianzas estratégicas, certificaciones y reconocimientos empresariales.



Visión

2030 - 2050

SWEM se consolida como aliado estratégico en sostenibilidad, con una visión clara hacia la descarbonización y la eficiencia hacia el futuro.



Propuesta de Valor

En SWEM generamos valor como consultores y aliados estratégicos a través de un enfoque integral que combina experiencia, análisis, innovación y sostenibilidad. Acompañamos a las organizaciones en la mejora de su desempeño energético y operativo, ayudándolas a tomar decisiones más eficientes, responsables y alineadas con el futuro.

Nuestro trabajo se basa en entender cada operación desde su contexto, identificar oportunidades de mejora y construir soluciones que generan impacto real, sin imponer modelos únicos ni soluciones estandarizadas.

→ ¿CÓMO LO GENERAMOS?

Enfoque en eficiencia

Partimos siempre de la optimización de los recursos existentes. Creemos que la eficiencia es el primer paso hacia la sostenibilidad y la base para cualquier transición energética responsable.

Decisiones basadas en información

Promovemos el uso de información confiable para comprender el comportamiento energético de las operaciones, detectar desviaciones y evaluar oportunidades de mejora de manera continua.

→ ¿CÓMO LO GENERAMOS?

Visión de largo plazo

Diseñamos soluciones con una perspectiva sostenible, considerando no solo el impacto inmediato, sino también la durabilidad, el desempeño futuro y la evolución de las necesidades de cada organización.

Acompañamiento estratégico

Actuamos como aliados, acompañando a nuestros clientes en su proceso de transformación energética, alineando objetivos operativos, económicos y ambientales.

ÁREAS DE IMPACTO

Nuestro modelo se aplica de manera transversal en distintos frentes, siempre bajo los mismos principios:

- Optimización del uso de la energía
- Gestión eficiente de activos y recursos
- Transición progresiva hacia fuentes de energía más limpias
- Uso responsable del agua y otros recursos críticos

(Las soluciones específicas se desarrollan de acuerdo con el contexto y necesidades de cada organización.)

RESPALDO Y CONFIANZA

Un modelo validado.

La trayectoria de SWEM está respaldada por años de experiencia, certificaciones, reconocimientos y alianzas estratégicas, que validan la solidez de nuestro enfoque, nuestro compromiso con la ética empresarial y nuestra contribución a la sostenibilidad.



Sostenibilidad estratégica

La sostenibilidad en Saving With Energy Mexico (SWEM) se concibe como un enfoque estratégico integrado a la visión de la organización y a su forma de operar.

Más allá de iniciativas aisladas, representa una manera de entender el crecimiento, la innovación y la operación diaria bajo principios de eficiencia, responsabilidad y largo plazo.



¿Por qué la sostenibilidad es un modelo de negocio en SWEM?

Permite operar de manera más eficiente, reducir riesgos y fortalecer la resiliencia de la organización en un entorno energético y regulatorio en constante cambio.

Al integrar criterios de eficiencia y uso responsable de los recursos, SWEM genera valor a largo plazo, asegurando coherencia entre la estrategia, la operación y el impacto que se busca generar, tanto para la empresa como para sus grupos de interés.



Visión 2030 – 2050

Rumbo al 2030: de la información a la acción sostenible

La visión de Saving With Energy Mexico (SWEM) establece una ruta clara hacia la consolidación de un modelo energético más eficiente, resiliente y preparado para los retos de largo plazo, con horizontes definidos hacia 2030 y 2050.

Esta visión reconoce que la transición energética es un proceso progresivo, que requiere planeación, medición y consistencia en el tiempo, alineando la operación actual con los escenarios futuros del entorno energético y empresarial.



La campaña **Rumbo al 2030** es el marco estratégico que guía la evolución de SWEM y de las organizaciones que acompaña, estableciendo un camino gradual de mejora en eficiencia, reducción de impactos y adopción de prácticas energéticas más responsables.

Este enfoque permite avanzar de manera ordenada, con metas claras y acciones medibles, reconociendo que cada organización se encuentra en un punto distinto dentro de su proceso de transformación.

Proyección al 2050 – Sostenibilidad como mejora continua

La proyección hacia 2050 representa la aspiración de largo plazo de SWEM hacia sistemas energéticos cada vez más limpios, eficientes y sostenibles, alineados con las tendencias globales y los compromisos internacionales de descarbonización. Esta visión refuerza la importancia de construir hoy las bases técnicas, operativas y culturales que permitan una transición sólida y responsable en el tiempo.



La Ruta hacia la Descarbonización

La visión al 2030 reconoce que no todas las organizaciones parten del mismo punto. Por ello, SWEM promueve un camino estructurado por etapas, donde cada avance se construye con base a las necesidades de cada cliente.

Este modelo permite:

- Avanzar de manera ordenada y medible.
- Adaptar las decisiones a la madurez energética de cada empresa.
- Integrar soluciones como un proceso evolutivo.



Caso de éxito

Cliente del sector industrial de manufactura avanzada en inyección plástica

1. Desafío

La organización enfrentaba un problema significativo de fugas en su sistema de aire comprimido, generaba un desperdicio constante de energía y un alto costo operativo.

La empresa detectó que una parte considerable del aire producido no se utilizaba eficientemente en la producción, lo que afectaba su rendimiento y rentabilidad.

2. Solución implementada

A través de un estudio detallado con la herramienta CloudView+, se identificaron y clasificaron las fugas existentes en el sistema. Posteriormente, se realizaron reparaciones estratégicas para minimizar las pérdidas y optimizar el consumo de aire comprimido.

3. Resultados

Los beneficios fueron evidentes tras la validación de las mejoras:

- ✓ Reducción del desperdicio de aire del 25% al 5.8%
- ✓ Mejora del sistema en un 76.8%
- ✓ Ahorro anual de \$77,325.92 MXN
- ✓ 13.50 toneladas de CO₂ anuales evitadas
- ✓ 33,753.6 kWh de energía ahorrada

Antes de las reparaciones, las pérdidas por fugas representaban un costo de \$100,684.8 MXN al año. Después de las intervenciones, este costo se redujo a \$23,051.52 MXN.



Caso de éxito

Cliente del sector industrial alimenticio en fabricación de productos lácteos

1. Desafío

El corporativo enfrentaba altos costos en el mantenimiento preventivo de sus compresores industriales.

La empresa buscaba una estrategia que le permitiera optimizar sus recursos sin comprometer la operatividad de sus equipos ni la eficiencia de su producción.

2. Solución implementada

Se presentó su plan de mantenimiento siempre a tiempo PMST, y diseño un plan basado en un análisis detallado de las horas promedio de uso mensual de cada compresor. A diferencia del plan de mantenimiento convencional, la nueva estrategia permitió programar los servicios de manera más eficiente, enfocándose en los momentos clave para la realización de mantenimientos de 4000, 6000 y 8000 horas. Además, se implementó un calendario optimizado que incluyó inspecciones y limpiezas específicas para garantizar la prolongación de la vida útil de los equipos.

3. Resultados

Gracias a la implementación del servicio de optimización como el plan de mantenimiento, la empresa logró un ahorro significativo en costos de servicio, alcanzando un monto total de \$411,918.1 MXN en comparación con el esquema de mantenimiento tradicional.

Los principales beneficios obtenidos fueron:

- Reducción de costos en servicios preventivos.
- Mejora en la programación de mantenimientos sin afectar la operatividad.
- Mayor vida útil y eficiencia de los compresores.
- Menos tiempo de inactividad de los equipos.
- Reducción de emisiones de CO2

Caso de éxito

Cliente del sector alimenticio con fabricación de bebidas refrescantes

1. Desafío

La planta se encontraba en proceso de expansión, con planes de incorporar una nueva línea de producción. Sin embargo, su sistema de aire comprimido, operado por dos compresores (IRN100H-OF y SIERRA-L100A), ya mostraba signos de sobrecarga durante los picos de demanda. A esto se sumaban altos costos energéticos, inestabilidad en la presión y un sistema de almacenamiento insuficiente. Se requería una solución que garantizara la continuidad operativa, eficiencia y preparación para el crecimiento proyectado.

2. Solución implementada

Se realizó un Dimensionamiento que incluyó monitoreo continuo durante 21 días y el análisis de cargas, presiones y consumo energético. Con base en los datos, se propusieron tres soluciones viables:

- Sistema independiente para la nueva línea con compresor de velocidad variable de 50 HP.
- Sistema de aire centralizado a 125 PSI, con configuraciones de 3 compresores (2 fijos de 100 HP y uno variable de 75 o 100 HP).
- Optimización de presión de operación, bajando de 85 a 74 PSI.

3. Resultados

La aplicación del dimensionamiento generó ahorros y mejoras tangibles:

- Reducción de presión a 74 PSI permitió ahorrar 397,181 kWh al año, reduciendo los costos energéticos en \$62,163 USD y las emisiones en 138 toneladas de CO₂.
- Se estableció que la nueva demanda total de aire (671.1 CFM) podía ser cubierta con la opción de compresores variables, garantizando eficiencia incluso con el crecimiento.
- La mejora en la regulación de presión y el almacenamiento aseguró un sistema estable y preparado para operar sin caídas durante los picos de producción.

La sostenibilidad se integra a **Saving With Energy Mexico (SWEM)** como un criterio transversal de gobernanza, que orienta la toma de decisiones estratégicas, operativas y culturales de la organización.

Este enfoque no sustituye la visión de negocio, sino que la fortalece, asegurando que el crecimiento, la innovación y la operación diaria se desarrollen bajo principios de eficiencia, responsabilidad y largo plazo.



2

ENFOQUE DE SOSTENIBILIDAD Y GOBERNANZA Pilar transversal del modelo SWEM

• Gobierno

Contamos con un Consejo de Administración el cual se considera una herramienta clave para fomentar la confianza, la rendición de cuentas y la generación de valor sostenible.

Su implementación se basa en la transparencia, el uso eficiente de los recursos y el cumplimiento tanto de la legislación vigente como de compromisos voluntarios y sistemas de autorregulación.

La operación se orienta hacia la responsabilidad, alineando el desempeño organizacional con una visión ética, de resultados y de largo plazo.

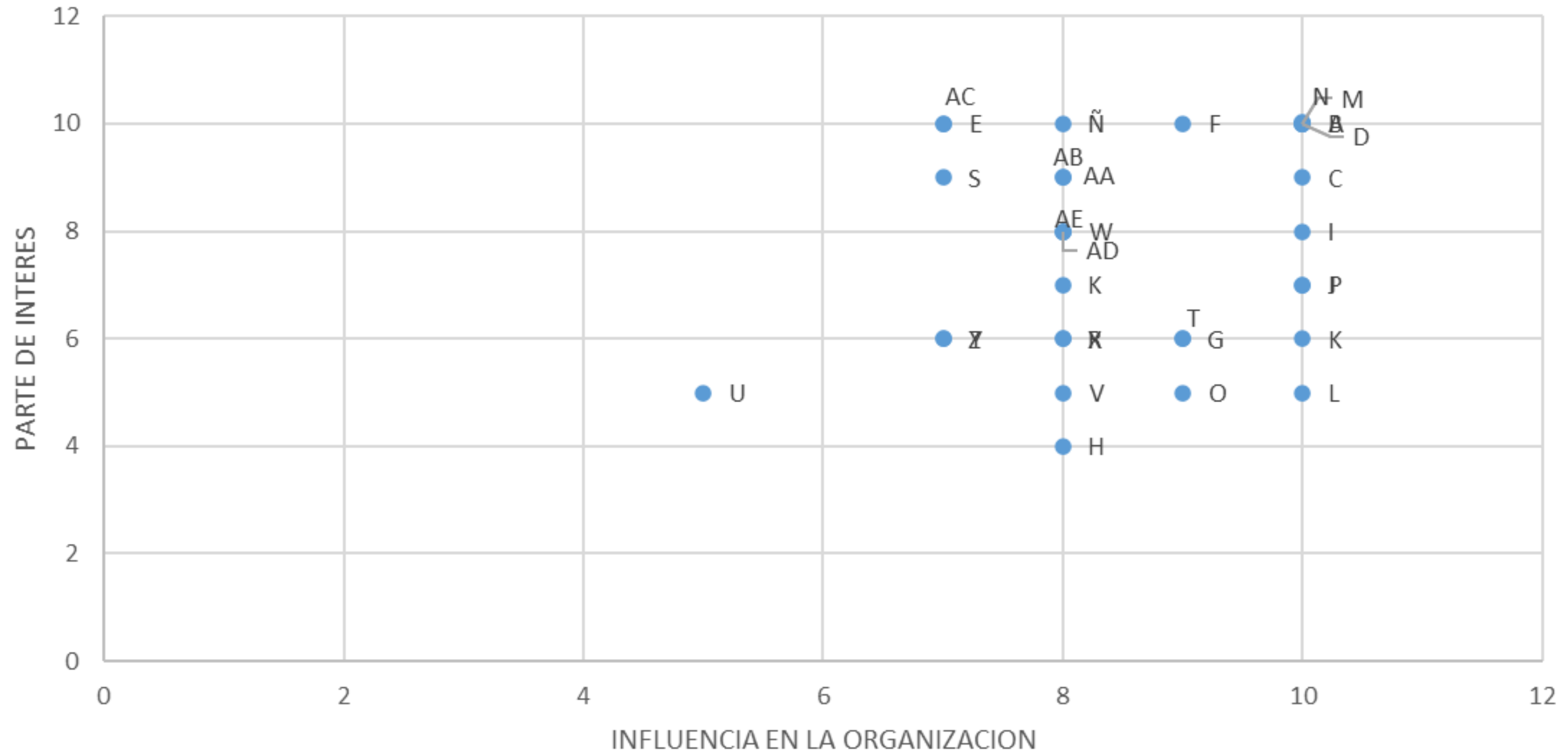
Esta práctica contribuye a la creación de valor económico y social, al tiempo que refuerza la legitimidad ante los grupos de interés. Los principios éticos que guían las decisiones están integrados para establecer una dirección profesional, íntegra y sostenible.



● Materialidad

CRITERIO	TEMA MATERIAL	DESCRIPCIÓN
AMBIENTAL	USO DE TECNOLOGÍA AVANZADA	Uso de tecnología e innovación para ahorros energéticos.
	SENSIBILIZACION DEL CAMBIO CLIMÁTICO	Tomar conciencia de los efectos del calentamiento global y actuar para reducirlos.
	REDUCCIÓN DE HUELLA DE CARBONO	Disminuir la cantidad de gases de efecto invernadero que emitimos.
	INNOVACIÓN	Proceso de crear o mejorar un producto o servicio para introducirlo en nuestro catálogo de ventas.
SOCIAL	BIENESTAR DEL COLABORADOR	Tener un ambiente laboral sano y seguro.
	SERVICIO ESPECIALIZADO	Brindar personal con las certificaciones y competencias necesarias para el trabajador
	SERVICIO AL CLIENTE	Asistencia que brindamos como empresa a nuestros clientes, antes, durante y después de una compra.
	CAPACITACIÓN DEL PERSONAL	Contar con la competencia necesaria para nuestros colaboradores.
	CLIMA LABORAL	Ambiente de trabajo que se percibe en una empresa.
	OFERTA LABORAL	Sueldos, prestaciones de colaboradores que integran SWEM.
	RELACIONES CON LA COMUNIDAD	Vincular con los diferentes grupos de la sociedad para promover el bienestar común.
	CUMPLIMIENTO LEGAL	Asegurar cumplir con la normatividad en materia laboral, ambiental y fiscal.
GOBERNANZA	CERTIFICACIONES	Asegurar cumplir con normativas, así como generar confianza y mejorar la competitividad.

MATRIZ DE MATERIALIDAD SWEM 2025



• Políticas y Compromisos

1. Política de Responsabilidad Social Empresarial

La Política (RSE) establece el compromiso de la empresa con el desarrollo sostenible, integrando consideraciones sociales, ambientales y económicas en su modelo de negocio.

Esta política busca asegurar que las actividades de la empresa generen valor no solo para sus clientes y colaboradores, sino también para la comunidad y el entorno ambiental. En este sentido, SWEM promueve prácticas responsables que contribuyan a la reducción de la huella de carbono, el uso eficiente de los recursos y la adopción de tecnologías energéticas sostenibles. Asimismo, la política impulsa el bienestar de los colaboradores, el desarrollo de talento, la equidad laboral y la participación activa en iniciativas que favorezcan el progreso social y ambiental.

A través de esta política, SWEM fortalece su propósito de ser un aliado estratégico para la sostenibilidad, alineando sus acciones con los Objetivos de Desarrollo Sostenible (ODS) de la Agenda 2030 de las Naciones Unidas, particularmente en materia de energía asequible y no contaminante, innovación industrial, ciudades sostenibles y acción por el clima.



2. Política Anticorrupción

La Política establece una postura clara de tolerancia cero frente a cualquier forma de corrupción, soborno o práctica indebida en el desarrollo de las operaciones de la empresa. Esta política aplica a todos los colaboradores, directivos, socios comerciales, proveedores y terceros que mantengan relaciones con la organización. Su propósito es prevenir y detectar conductas que puedan comprometer la integridad de la empresa, así como asegurar que todas las operaciones se realicen de manera transparente y conforme a la legislación aplicable.

Entre sus principales lineamientos se encuentran la prohibición de pagos indebidos, regalos inapropiados o beneficios personales que puedan influir en decisiones comerciales. Además, la política fomenta la denuncia responsable de prácticas irregulares y promueve mecanismos de control interno que fortalecen la transparencia y la rendición de cuentas.

De esta manera, SWEM reafirma su compromiso con una gestión empresarial basada en la ética, la legalidad y la confianza.



• Relacionamiento con stakeholders



GRUPOS DE INTERÉS	MEDIOS DE INTERACCIÓN	TEMA DE INTERÉS	MICRONEGOCIO RELACIONADO
Colaboradores	Atención personal, Capacitaciones, Canal de denuncia, Encuesta de Clima Laboral, Campañas internas	Condiciones laborales, cultura organizacional, capacitación, promociones y movilidad, alineación a la estrategia	Capital Humano, Procesos
Dirección / propietario	Atención personal, Email, Reportes mensuales, Vía telefónica, Reunión presencial, Videoconferencia	Temas Estratégicos, inversión y desarrollo económico	Dirección, Consejo Administrativo
Clientes	Aplicación Móvil, Atención Personal, Email, Encuesta de satisfacción, Publicidad Redes sociales, Sitio	Propuesta de valor, calidad y precio de los productos, aperturas y promociones, servicios adicionales	Operaciones Comerciales, Servicios, Desarrollo de Nuevos Negocios, Diseño e Imagen
Proveedores	Atención Personal, Canal de denuncias, Email, Vía telefónica	Contratos con proveedores, capacitación, pagos	Compras
Comunidad local	Atención personal, Email, Sitio web, Vía telefónica	Desarrollo económico de la comunidad, biodiversidad, integración	Capital Humano, Procesos
Organizaciones gubernamentales	Email, Reunión presencial, Vía Telefónica, Videoconferencia	Autorizaciones, convenios, cumplimiento a regulaciones	Administración

• Nuestra fuerza operativa

Ingenieros de solución (Operaciones comerciales)

En SWEM, el área de Operaciones Comerciales está integrada por Ingenieros de Soluciones especializados en eficiencia energética, sistemas de aire comprimido y tecnologías aplicadas a la sostenibilidad.

Más allá de un enfoque comercial tradicional, su función consiste en analizar las necesidades operativas de cada organización, identificar oportunidades de mejora y acompañar técnicamente a los clientes en la toma de decisiones.

El equipo cuenta con experiencia técnica y capacitación especializada en sistemas de aire comprimido industriales, automatización, monitoreo y soluciones energéticas, fortaleciendo el modelo consultivo que distingue a SWEM.

- Sistemas de aire comprimido
- Diagnóstico energético
- Monitoreo y medición
- Automatización
- Consultoría energética
- Tecnologías Ingersoll Rand



Consultoría técnica aplicada a la sostenibilidad

• El talento detrás de cada solución

Equipo de servicios

El área de Servicios de SWEM representa un componente esencial para asegurar la continuidad operativa y el desempeño eficiente de los sistemas atendidos.

A través de personal técnico especializado, la organización brinda mantenimiento, diagnósticos, atención preventiva y soporte operativo en sistemas industriales, principalmente en aplicaciones de aire comprimido.

La experiencia técnica del equipo permite acompañar a los clientes con soluciones orientadas a la confiabilidad, eficiencia energética y reducción de riesgos operativos, fortaleciendo relaciones de largo plazo basadas en confianza y capacidad técnica.

Áreas de soporte técnico

- Mantenimiento preventivo
- Diagnóstico y análisis
- Atención correctiva
- Optimización de sistemas
- Monitoreo y seguimiento
- Continuidad operativa



**La sostenibilidad también se
construye desde la operación diaria**

• Impacto operativo en servicios de campo

El área de Servicios de SWEM mantiene una operación orientada a la continuidad industrial, brindando soporte técnico especializado, mantenimiento preventivo y atención operativa para fortalecer la eficiencia y confiabilidad de los sistemas atendidos.

INDICADOR	RESULTADO 2025
Servicios técnicos realizados	más 1200
Mantenimientos preventivos especializados	más 600
Servicios correctivos realizados	más 150
Diagnósticos técnicos ejecutados	más 90
Servicios PMST ejecutados	más 570
Servicios de arranque y puesta en marcha	más 50
Técnicos especializados en operación industrial	Equipo técnico certificado
Cobertura operativa	Noroeste de México



• Ingeniería de proyectos

A través de esta área, SWEM impulsa soluciones sostenibles y técnicamente integradas que contribuyen a la eficiencia operativa, la optimización de recursos y la evolución energética de las organizaciones.



INDICADOR	RESULTADO 2025
Proyectos realizados	8
Dias de trabajo	65
Oportunidades encontradas (levantamientos)	54
Personal técnico en operación	18 técnicos especializados
Cobertura operativa	Noroeste de México
Clientes atendidos (Proyectos y oportunidades)	36

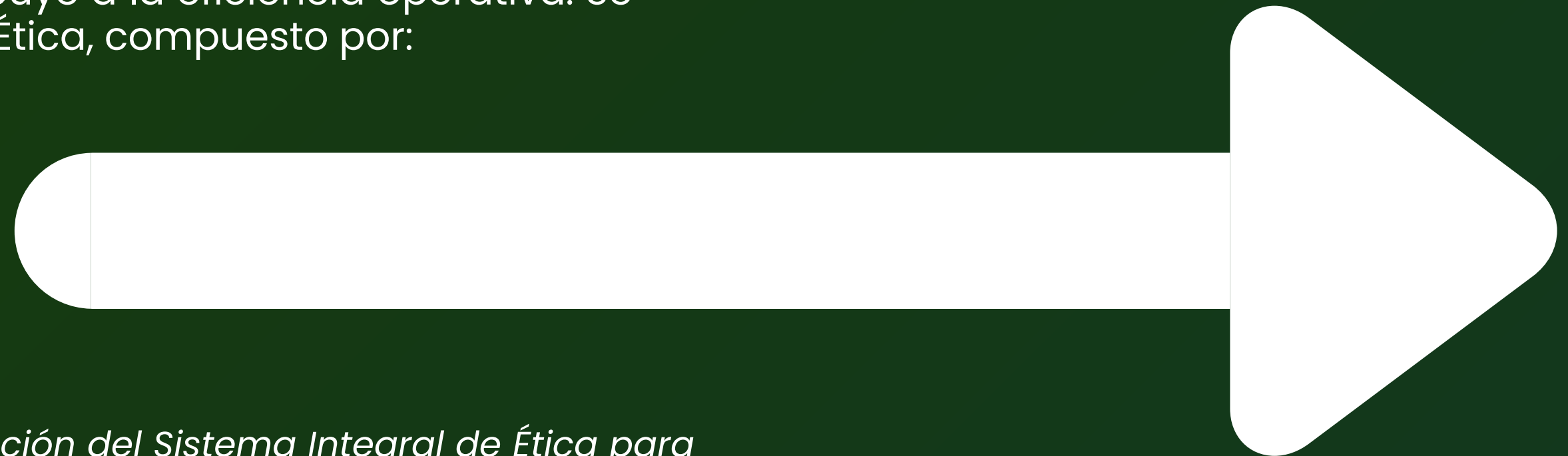


- **Comportamiento ético y socialmente responsable**

El compromiso ético se asume con responsabilidad, manteniendo una actitud crítica y de mejora continua. Se aprende de cada experiencia para fortalecer la cultura organizacional y generar valor con integridad.

La ética y los valores humanos constituyen la base de todas las decisiones. Actuar con principios fortalece la cultura organizacional, mejora el bienestar interno y contribuye a la eficiencia operativa. Se implementó un Sistema Integral de Ética, compuesto por:

“De manera anual se realiza una evaluación del Sistema Integral de Ética para identificar oportunidades de mejora y asegurar su correcta aplicación.”



1. Código de Conducta y Ética

El Código establece los principios que guían el comportamiento de todos los colaboradores y directivos de la organización.

Este documento define las normas de actuación en las relaciones laborales, comerciales y sociales, asegurando que las decisiones se tomen con base en criterios de integridad, respeto, responsabilidad y profesionalismo.

El código establece lineamientos claros para la prevención de conflictos de interés, el uso responsable de la información, la transparencia en las operaciones y el respeto a la diversidad dentro del entorno laboral. Asimismo, promueve un ambiente de trabajo basado en la colaboración, la confianza y la equidad.

A través de este instrumento, SWEM busca garantizar que cada integrante de la organización actúe de manera coherente con los valores corporativos, fortaleciendo una cultura empresarial orientada a la ética y al desarrollo sostenible.



2. Comité Responsabilidad Social Empresarial (ESR)

El Comité es el órgano interno encargado de supervisar, promover y fortalecer las iniciativas relacionadas con la ética corporativa, la sostenibilidad y la responsabilidad social dentro de la organización.

Este comité tiene como función impulsar estrategias que integren principios de responsabilidad social en los procesos operativos, evaluar el cumplimiento de las políticas internas y promover iniciativas que contribuyan al bienestar de los colaboradores, la comunidad y el medio ambiente.

Además, el comité participa en la definición de programas, indicadores y acciones que permitan fortalecer la cultura organizacional, asegurando que las prácticas de la empresa se mantengan alineadas con estándares nacionales e internacionales de responsabilidad social.



3. Canal de Denuncia

Este es un mecanismo institucional que permite a colaboradores, clientes, proveedores y terceros reportar de manera confidencial cualquier conducta que pueda contravenir el Código de Conducta y Ética, políticas internas o principios de integridad de la empresa.

Este canal garantiza la confidencialidad, el respeto y la protección de las personas que reporten situaciones irregulares, promoviendo una cultura de transparencia y responsabilidad dentro de la organización.

Los reportes recibidos son evaluados bajo procesos internos de revisión y seguimiento que permiten identificar posibles riesgos éticos o incumplimientos, así como implementar las medidas correctivas necesarias para fortalecer la integridad institucional.

A través de este mecanismo, reafirmamos el compromiso con la transparencia, la legalidad y la mejora continua en la gestión de operaciones.

“De manera anual se realiza una evaluación del Sistema de Ética para identificar oportunidades de mejora y asegurar su correcta aplicación.”

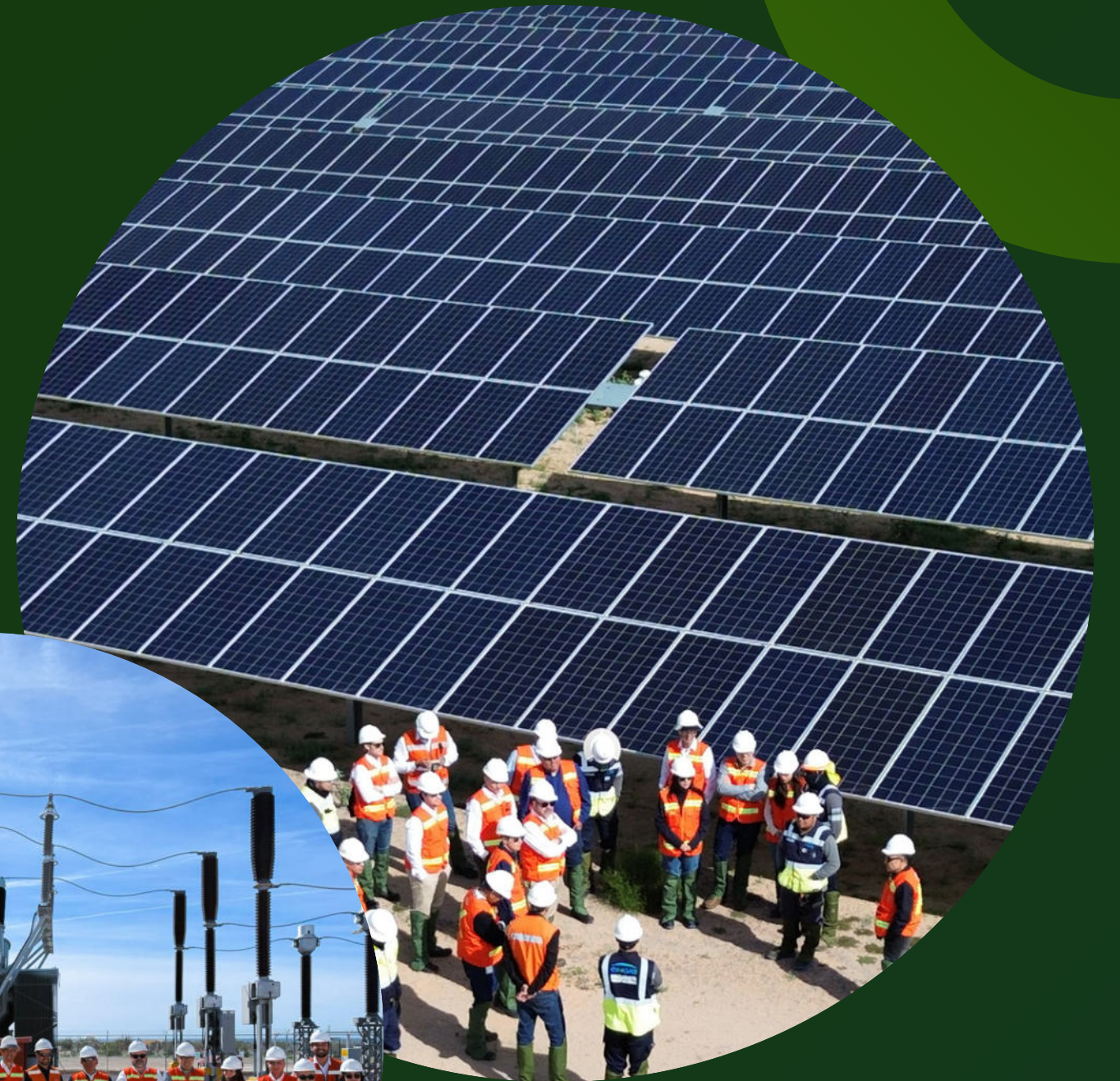


Integración de sostenibilidad en la toma de decisiones

La sostenibilidad en SWEM se entiende como un marco de decisión. Cada iniciativa, proyecto o recomendación se evalúa considerando:

- Impacto energético y ambiental
- Viabilidad operativa y económica
- Contribución al desempeño y resiliencia de largo plazo
- Coherencia con los valores y la cultura organizacional

Este enfoque permite priorizar acciones con impacto real, evitando decisiones reactivas o de corto plazo, y alineando la estrategia con los objetivos de sostenibilidad definidos por la organización.



Etiqueta, cumplimiento y cultura

La gobernanza en SWEM se sustenta en una cultura organizacional basada en la ética, el cumplimiento y la responsabilidad compartida. Estos principios se reflejan en:

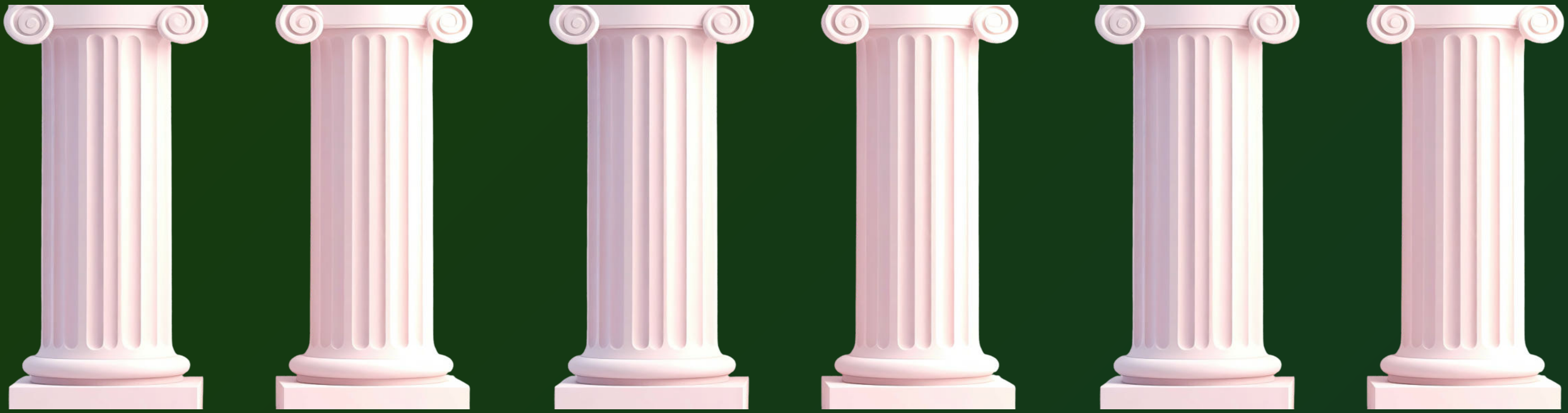
- El cumplimiento de marcos normativos y buenas prácticas.
- La transparencia en la relación con clientes, aliados y colaboradores.
- La promoción de valores organizacionales alineados a la sostenibilidad.
- La coherencia entre el discurso institucional y la práctica diaria.

La sostenibilidad, desde la gobernanza, se vive como una responsabilidad colectiva, integrada en la forma de trabajar, decidir y relacionarse con el entorno.





PILARES DE SOSTENIBILIDAD



El Pilar Ambiental establece el compromiso de **Saving With Energy Mexico (SWEM)** con la reducción de su impacto ambiental, mediante el uso eficiente y responsable de la energía y los recursos naturales en su operación y en las organizaciones que acompaña.

Este enfoque parte de la eficiencia energética como base para la reducción de emisiones y el cuidado del entorno, integrando decisiones informadas y acciones progresivas que aseguran una mejora ambiental sostenible en el tiempo.



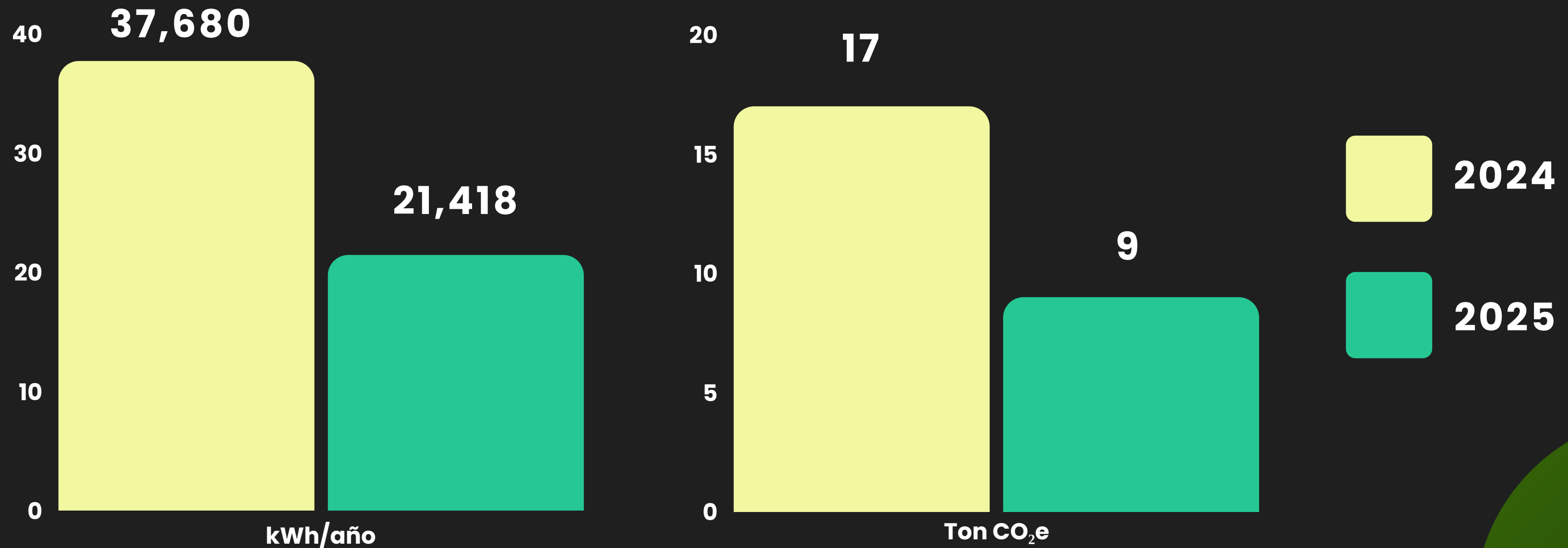
3

PILAR AMBIENTAL – PARA EL PLANETA

Demanda energética



Disminución total del 43% de energía fósil equivalente a 17,157 kWh (8 t CO₂ evitadas).



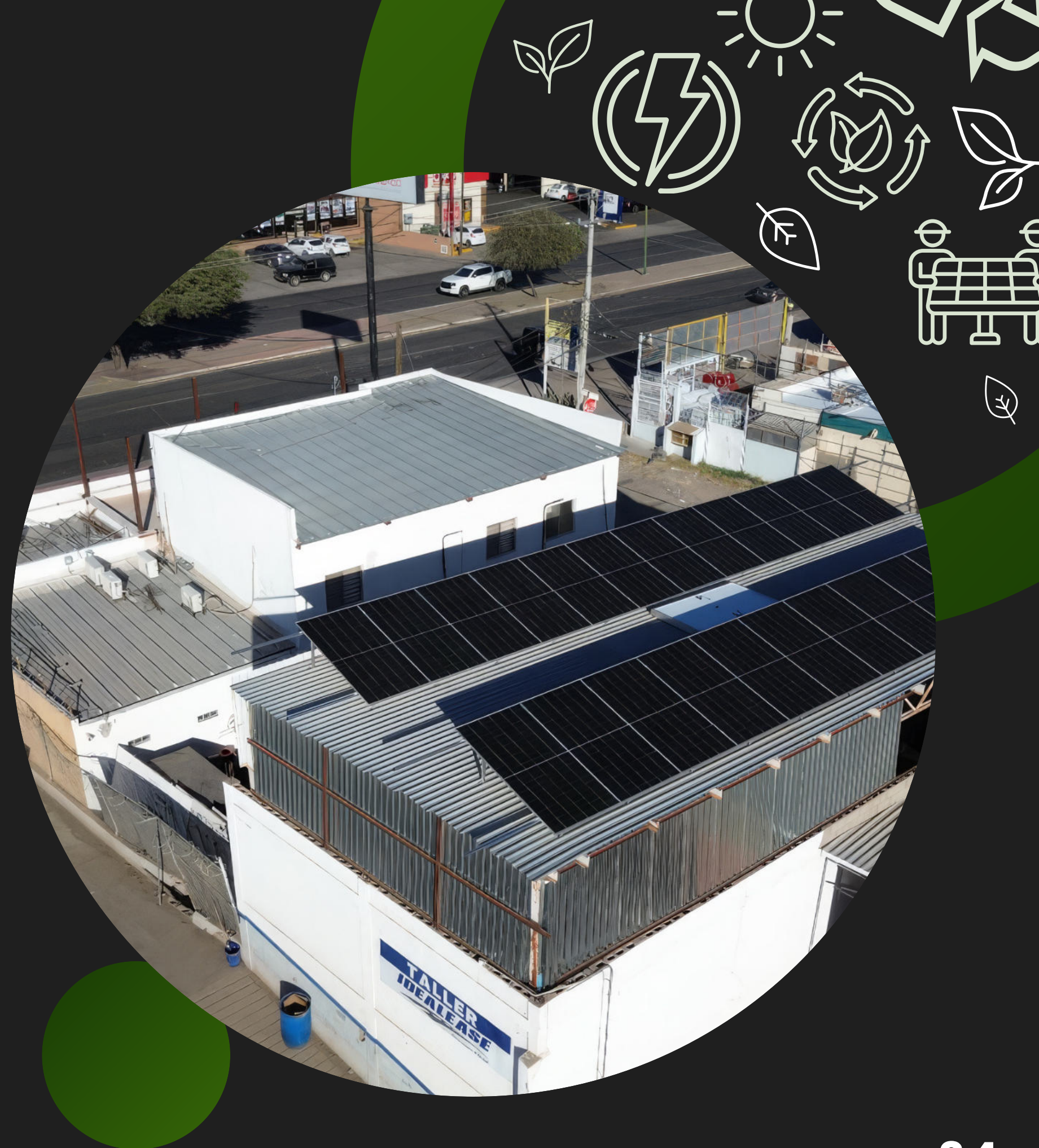
Tecnología Solar



Se implementaron acciones orientadas a reducir la dependencia de combustibles fósiles y a optimizar el consumo energético en la operación interna.

En la sucursal matriz se llevó a cabo la instalación de un sistema fotovoltaico, así como la incorporación de equipos de aire acondicionado híbridos, para disminuir la demanda energética proveniente de fuentes convencionales.

Esto permitió una reducción del 52% en el consumo energético asociado, equivalente a **15,367 kWh**, así como la eliminación de aproximadamente **6.7 toneladas de CO₂**, contribuyendo directamente a la disminución de la huella ambiental de la operación.



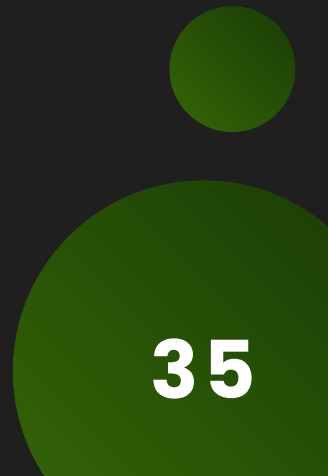
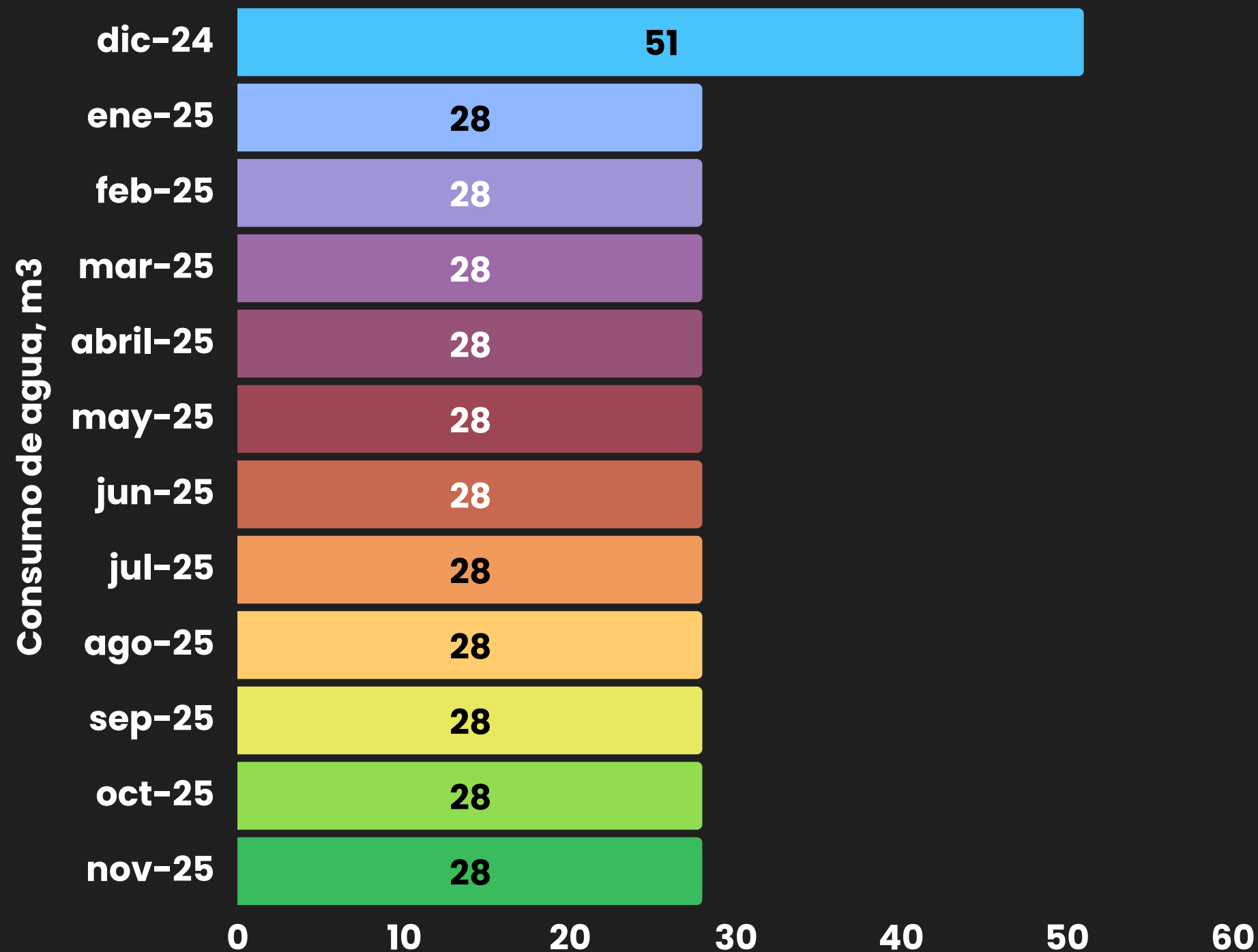
Demanda hídrica



Durante 2025, el consumo anual de agua en la oficina fue de **359 m³**, con un consumo per cápita aproximado de 9 m³ por persona.

Este registro permitió establecer una línea base de referencia, a partir de la cual se definirán acciones de optimización y uso eficiente del recurso hídrico a partir de 2026.

El seguimiento mensual del consumo facilita la identificación de tendencias y desviaciones, fortaleciendo la toma de decisiones orientadas a la mejora continua y a la gestión responsable del agua.





Avances Clave en nuestras instalaciones



Mejoras de eficiencia energética

Disminución total del 43% de energía fósil equivalente a 17,157 kWh (8 t CO₂ evitadas). Estas medidas redujeron cargas térmicas y la demanda energética mensual.



EXTRACTOR



CONTACTO WI-FI



PROTECTOR SOLAR EN A/C



LUCES LED

Gestión de residuos

Como parte del compromiso ambiental se implementó una Estación de Reciclaje en la oficina matriz, con el objetivo de mejorar la gestión de residuos urbanos y promover una cultura de responsabilidad ambiental. Esta acción forma parte de nuestro enfoque reconociendo que el impacto comienza desde la propia operación y se construye a través de hábitos cotidianos, espacios adecuados y conciencia colectiva. Este esfuerzo permite:

- Reducir residuos enviados a relleno sanitario
- Aumentar la recuperación de materiales reutilizables.
- Mantener espacios más limpios y coherentes con nuestros valores.
- Promover una cultura ambiental activa entre colaboradores.



Movilidad y demanda de combustibles fósil

Comenzamos el cambio sustituyendo primero un vehículo de combustión interna por un vehículo eléctrico BYD Dolphin, cargado exclusivamente con energía solar. Esta acción elimina el uso de combustibles fósiles en la movilidad asociada a esta unidad y contribuye directamente a la reducción de la huella de carbono de la operación. Impacto anual estimado:

4.3 t de CO ₂ evitadas por vehículo	100% de reducción de emisiones asociadas a movilidad	≈1,900 litros de gasolina evitados por año
--	--	--



Innovación Tecnológica interna

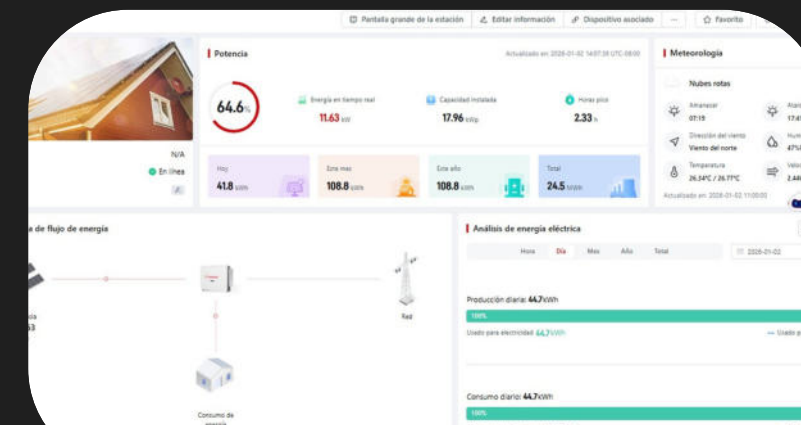
Con el apoyo de la tecnología implementada en Hermosillo se consolidó un sistema de monitoreo que registra indicadores clave como: 1) Consumos por horario, 2) Cargas térmicas, 3) monitorear generación solar 4) detectar anomalías y optimizar operación. **Su uso fortaleció la toma de decisiones basada en datos reales.**



MEDICIÓN TEMPERATURA Y HUMEDAD



MONITOREO REMOTO DE DATOS



MEDICIÓN EN SISTEMA FOTOVOLTAICO



APP DE CONTACTO WI-FI

Los avances alcanzados durante 2025 confirman el compromiso de Saving With Energy Mexico (SWEM) con la eficiencia operativa, la gestión responsable de los recursos y la reducción de su huella ambiental. La integración de soluciones y mejoras en infraestructura demuestra que la sostenibilidad se ha incorporado de manera estructural en la operación.

Estos resultados posicionan a SWEM en una trayectoria clara hacia la descarbonización, con objetivos definidos y acciones en marcha rumbo a 2030. Como parte de este camino, la organización ha establecido compromisos ambientales concretos, entre los que destacan:

- Reducir en un 50% su huella de carbono, mediante eficiencia energética, electrificación y transición a fuentes limpias.
- Disminuir las emisiones de gases de efecto invernadero.
- Impulsar la campaña Rumbo al 2030, como marco estratégico para acompañar a las organizaciones en el cumplimiento de metas de eficiencia, reducción de emisiones y sostenibilidad.
- Consolidar una política ambiental institucional, que guíe la toma de decisiones y fortalezca la coherencia entre operación, cultura e impacto.

Compromisos ambientales

De cara a 2026, SWEM continuará escalando estos esfuerzos, fortaleciendo la medición de impacto y consolidando un modelo operativo cada vez más sustentable, eficiente y responsable, reafirmando que el camino hacia la sostenibilidad no solo está definido, sino que ya se encuentra en marcha.



Inversión en Innovación



• Reporte de Inversión

Durante 2025, SWEM invirtió aproximadamente \$2.77 millones de pesos a través de su Departamento de Desarrollo de Nuevos Negocios en generación de capacidad técnica, talento humano e infraestructura orientada a la eficiencia energética industrial. Esta inversión contribuye activamente a la reducción del consumo energético de la industria regional, al desarrollo de empleos especializados y a la transferencia de conocimiento tecnológico en el sector energético.

Las inversiones se alinean con las 5 fases de la Ruta SWEM 2030 y se clasifican en tres categorías:

- Proyección futura (habilitación de nuevas capacidades)
- Operación actual (herramientas en uso)
- Mejora / Capacitación (fortalecimiento del equipo). A continuación, se detalla cada área de inversión con su fase correspondiente, monto y descripción de impacto.

<p>Transversal – Todas las fases</p> <p>● Mejora / Capacitación</p>	<p>\$703,932</p>	<p>① Capital Humano Especializado</p> <p>El equipo DNN está conformado por ingenieros, especialistas técnicos y profesionales comerciales dedicados al desarrollo y adopción de soluciones de eficiencia energética. Esta inversión garantiza la generación de empleo formal especializado, el desarrollo de conocimiento aplicado y la continuidad de los proyectos de innovación tecnológica que SWEM impulsa en la industria regional.</p>
<p>Fase 2 – Gestión de Recursos</p> <p>● Proyección futura</p>	<p>~\$217,475</p>	<p>② Desarrollo de Ingeniería y Diseño Técnico</p> <p>SWEM destinó recursos a servicios de ingeniería eléctrica, electrónica y diseño técnico a través de alianzas con firmas especializadas en desarrollo de soluciones de medición y control energético. Esta inversión representa el compromiso de la empresa por co-desarrollar tecnología aplicada: no solo distribuir productos, sino construir capacidad de ingeniería propia orientada a la eficiencia industrial.</p>

Alcance de la Inversión 2025	Monto (MXN)	Incluye
Inversión directa en innovación, tecnología, certificaciones y capacitación	\$779,000 MXN	Sensores IoT, dron, minisplit solar, certificaciones NOM, capacitaciones
Inversión integral DNN — capacidad total para la transición energética	\$2,770,000 MXN	Capital humano, ingeniería, IoT, formación, proyectos FV, infraestructura



Sesión de inicio con el equipo de desarrollo de tecnología y mejora de sistemas de medición de SWEM. Trabajo conjunto con socios especializados para el desarrollo de soluciones propias de medición y control energético. Hermosillo, Sonora 2025.

Reporte de actividades con ENGIE

- Naturaleza de la alianza estratégica

SWEM y ENGIE México son socios comerciales estratégicos en la Fase 5 de la Ruta SWEM 2030: Transición al Mercado Eléctrico de Mayoreo. Esta alianza permite a los clientes industriales de SWEM migrar su esquema de suministro eléctrico al Mercado Eléctrico Mayorista (MEM) o suscribir contratos de Compra de Energía Limpia (PPA), accediendo a energía 100% renovable certificada a precios competitivos y con reducción estructural de su huella de carbono (Alcance 2).

La alianza opera bajo un modelo de co-consultoría: SWEM realiza el diagnóstico energético, acompaña al cliente en todas las fases previas de eficiencia y generación, y junto con ENGIE diseña el modelo de suministro adaptado al perfil de consumo de cada empresa. ENGIE aporta la capacidad de gestión de contratos en el mercado eléctrico y la infraestructura de energía limpia certificada.



- Actividades realizadas en 2025

Actividad	Período	Descripción / Resultado
Evaluación de clientes con perfil elegible para Fase 5 (MEM/PPA)	2025	Análisis de perfiles de consumo de clientes activos para determinar factibilidad técnica y económica de transición al mercado eléctrico mayorista. Criterio: demanda contratada \geq 1 MW.
Diseño conjunto de modelos de suministro MEM/PPA con ENGIE	2025	Desarrollo de propuestas personalizadas de contrato de energía limpia para clientes industriales elegibles, en colaboración directa con el equipo comercial de ENGIE Mexico.
Asesoría regulatoria, técnica y financiera a clientes	2025	Acompañamiento integral a clientes interesados en la transición: aspectos normativos del MEM, análisis financiero de contratos PPA vs tarifa CFE, e integración con sistemas de generación y almacenamiento existentes.
Promoción activa de la alianza SWEM-ENGIE en proceso comercial DNN	2025	Inclusión de la Fase 5 / ENGIE como componente de valor diferencial en presentaciones ejecutivas, propuestas comerciales y diagnósticos energéticos del equipo DNN.

Actividad	Período	Descripción / Resultado
Firma de contrato con cliente industrial – Meta Emisiones Cero	2025	Se firmo contrato de suministro de energía limpia con un cliente industrial, en el marco de su estrategia corporativa de alcanzar emisiones netas cero. Este contrato representa el primer cierre formal de la alianza SWEM-ENGIE en 2025 y posiciona a SWEM como facilitador de la descarbonización industrial en la región.
3 encuentros presenciales SWEM-ENGIE 2 visitas de prospección en Hermosillo + visita directiva en CDMX (Foro Mundial de Energía 2025)	2025	<p>En 2025 se realizaron 3 encuentros presenciales que fortalecieron la alianza estratégica a nivel comercial y directivo:</p> <ul style="list-style-type: none"> • Visita 1 (Hermosillo): Visita de prospección – revisión de pipeline de clientes elegibles y oportunidades activas para Fase 5. • Visita 2 (Hermosillo): Segunda visita de prospección – seguimiento de oportunidades y participación en el Foro Mundial de Energía 2025, evento de alto impacto para posicionamiento de la alianza SWEM-ENGIE ante la industria regional. • Visita 3 (CDMX): El director general de SWEM, Saturnino, visito las oficinas de ENGIE en Ciudad de Mexico para reforzar la relación estratégica ante el cambio de directores comerciales y equipo en ENGIE, asegurando continuidad y solidez en la alianza.

El Pilar Social pone en el centro a las personas, promoviendo un entorno de trabajo seguro, justo y respetuoso que impulse el bienestar, el desarrollo y la participación activa de quienes forman parte de **Saving With Energy Mexico (SWEM)**.

Este enfoque fortalece una cultura organizacional basada en la ética, el respeto y la responsabilidad compartida, asegurando que el crecimiento de la empresa se construya junto con el desarrollo humano y profesional de sus colaboradores.



4

PILAR SOCIAL – PARA LAS PERSONAS – ODS 3

4.1 Bienestar y seguridad

• Seguridad y salud laboral

Asumimos el compromiso de proteger la salud y seguridad de quienes forman parte de la operación, incluyendo tanto a colaboradores como a proveedores. Nos enfocamos en la identificación, evaluación y eliminación continua de riesgos, fomentando al mismo tiempo una cultura organizacional centrada en la prevención de accidentes y el autocuidado. Para asegurar una gestión efectiva, contamos con una política clave que orienta las acciones en seguridad y salud ocupacional:

- ✓ Política de Seguridad y Salud SWEM.
- ✓ Política Ambiental SWEM.

Consideramos fundamental brindar formación en salud y capacitación en seguridad laboral a nuestro equipo. Estas acciones no solo les permiten identificar y prevenir riesgos, sino que también fortalecen su capacidad para actuar con responsabilidad y tomar decisiones informadas ante situaciones de emergencia. Así, construimos entornos de trabajo más seguros y conscientes para todas y todos.

Formación sobre salud y seguridad en el trabajo

Colaboradores capacitados en temas de salud y seguridad laboral.

100%



Impulsamos entornos seguros con acciones de prevención y colaboración local.

Zona Salva: Trabajamos constantemente para promover ambientes laborales seguros para todas las personas. Implementamos estrategias, políticas e iniciativas fundamentadas en los principios de igualdad y no discriminación, con el objetivo de proteger los derechos, la integridad y el desarrollo de mujeres, niñas y adolescentes, tanto dentro como fuera de la organización. Como parte de este compromiso, SWEM participa en el programa Zona Salva, una iniciativa impulsada por la Secretaría de Seguridad Pública que brinda capacitación a nuestro personal para identificar y actuar ante situaciones de violencia familiar y de género, ofreciendo espacios seguros a quienes lo necesiten.



- **Bienestar**

El desarrollo integral de los colaboradores es un pilar fundamental para alcanzar los objetivos de la empresa. Por ello, nos enfocamos en crear ambientes de trabajo respetuosos, inclusivos y colaborativos, brindando condiciones laborales dignas que fortalezcan su bienestar y crecimiento personal. Creemos firmemente que un entorno basado en el respeto y la equidad no solo potencia el desempeño de los equipos, sino que también impulsa un sentido de pertenencia y compromiso genuino. Estos compromisos se concentran en tres temas prioritarios:

<p>Derechos humanos y laborales: Respeto y equidad en el entorno laboral, garantizando condiciones dignas y justas para cada colaborador.</p>	<p>Inclusión y diversidad: Fomentamos espacios donde todas las personas son valoradas, respetadas y tienen la oportunidad de crecer profesionalmente.</p>	<p>Bienestar integral: Impulsamos el equilibrio entre el desarrollo profesional y el bienestar personal, promoviendo prácticas saludables y un ambiente laboral seguro.</p>
--	--	--

Sin el respaldo de un equipo humano calificado, comprometido y diverso, alcanzar las metas estratégicas no sería posible. Por ello, hemos asumido el compromiso de atraer, desarrollar y retener al mejor talento, asegurando que cada integrante cuente con un entorno laboral que promueva su crecimiento y potencie sus capacidades.

El trabajo se rige por los lineamientos, reglamentos y leyes mexicanas vigentes, así como con las mejores prácticas en materia laboral. Este compromiso se materializa a través de políticas integrales que guían la gestión del talento:

- ✓ Política de Prevención de Riesgos Psicosociales SWEM
- ✓ Política de Responsabilidad Social Empresarial SWEM

Fomento de la salud en los colaboradores

Fomentamos activamente la cultura del autocuidado físico y mental entre las y los colaboradores. Lo hacemos promoviendo prácticas saludables que contribuyen a su bienestar integral, tales como:

- ✓ Alimentación sana
- ✓ Activación física

Colaboradores que participaron en "Actívate SWEM"	
Talleres de "Hábitos Saludables"	26
Activación física	20

Campañas de salud

A lo largo de 2025, llevamos a cabo diversas campañas de salud orientadas a fomentar la prevención y la detección oportuna de enfermedades. Estas iniciativas nos permiten fortalecer la cultura del cuidado personal, contribuyendo así a su bienestar integral.

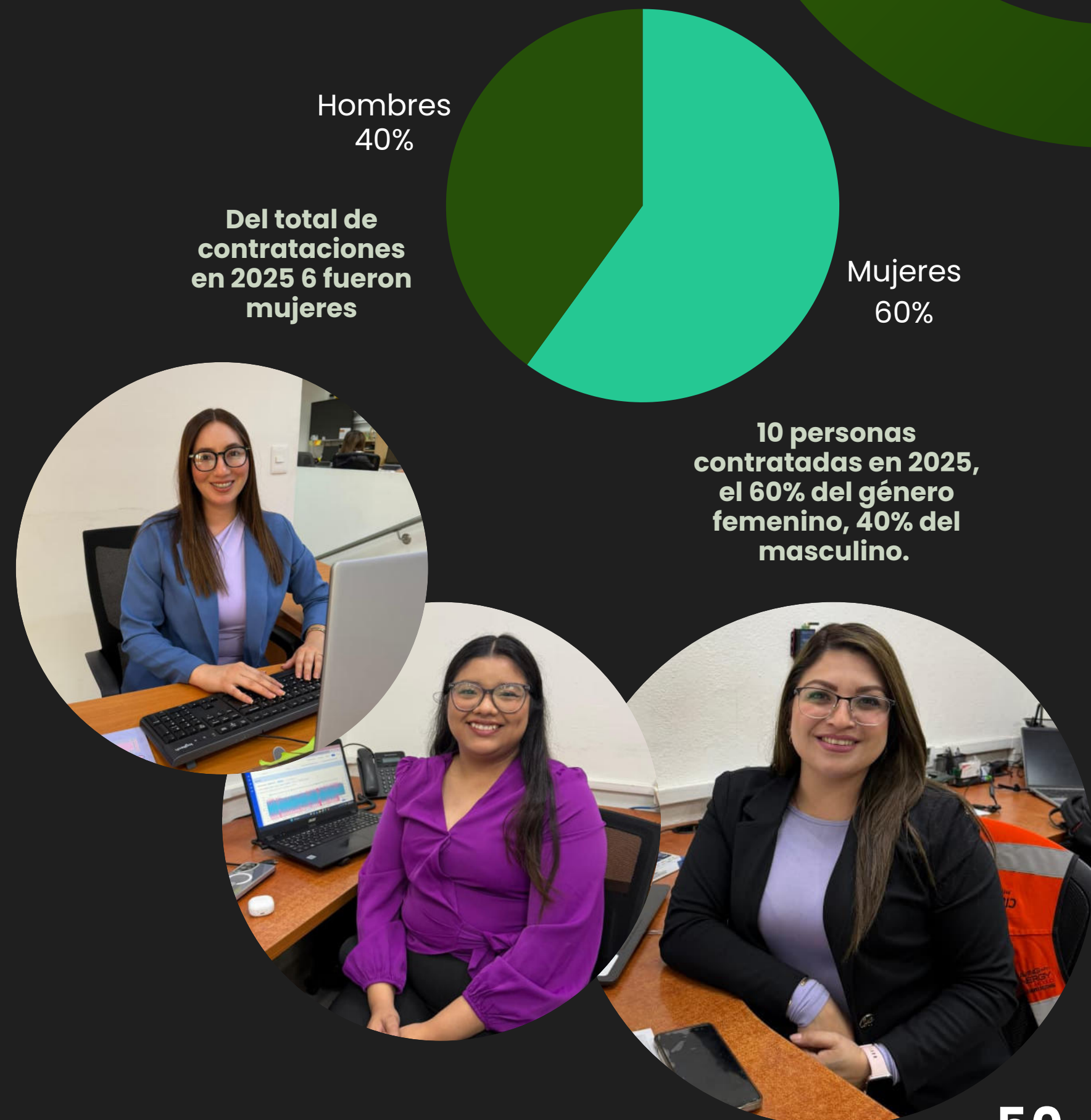
Colaboradores que participaron en Campañas de Salud 2025	
Exámenes visuales	9
Estudios de Papanicolau	2
Estudios de glucosa	7
Aplicación de vacunas	13

• Derechos humanos y laborales

Sostenemos un compromiso firme e inquebrantable con los derechos humanos y laborales a lo largo de toda nuestra cadena de valor. Este enfoque busca promover el respeto, la equidad, la inclusión y el desarrollo sostenible para todas las personas que forman parte de la comunidad. Nos diferenciamos por agregar valor al capital humano a través de procesos de contratación directos, asegurando transparencia y equidad en cada etapa. Este enfoque nos permite construir relaciones laborales sólidas y ofrecer un entorno de trabajo digno y respetuoso para todos los colaboradores.

En cumplimiento con la RSE SWEM, así como con los principios de Atracción de Talento, garantizamos procesos libres de discriminación, donde prevalece la igualdad de oportunidades. Promovemos el acceso justo al empleo sin distinción de género, condición social, origen étnico o capacidades diferentes.

Así, fortalecemos el sentido de pertenencia y compromiso en cada colaborador, contribuyendo al desarrollo de un equipo humano diverso y comprometido, que refleja los valores de la empresa y contribuye al éxito de las operaciones.



• Compensaciones y beneficios

El bienestar económico de los colaboradores es un pilar fundamental para su desarrollo personal y profesional. Por ello, impulsamos iniciativas que les permitan alcanzar una estabilidad financiera sólida y un futuro libre de preocupaciones económicas.

La Política de RSE SWEM está diseñada para promover la equidad interna, la competitividad externa y el reconocimiento al esfuerzo individual de cada colaborador. Esto se materializa mediante un esquema de compensaciones y beneficios:

Beneficios para Colaboradores 2025	
Tipo de Beneficio	% de personal con acceso al beneficio
Taller sobre temas de Finanzas	100%
Apoyo económico para estudios	6%
Seguro de Vida	42%
Caja de ahorro	100%
Vehículo empresarial	42%

El bienestar de los colaboradores está estrechamente ligado al equilibrio entre su vida laboral y personal.

Como parte del compromiso por promover entornos laborales saludables y familiares, durante el año 2025 otorgamos los siguientes permisos:

Flexibilidad SWEM 2025	
Tipo de Flexibilidad otorgada a los colaboradores	% de colaboradores que fueron beneficiados
Realizar Home Office	83%
Salidas anticipadas	100%
Entrada tardía	100%
Asistencia a evento familiar	100%
Salida temprana por cumpleaños	100%
No laborar por cumplimiento de metas	100%
Realización de guardias en sábados	66%

• Condiciones laborales

El crecimiento y éxito de la organización dependen del bienestar y la satisfacción de los colaboradores.

Por ello, propiciamos condiciones laborales óptimas que promuevan su desarrollo personal, la unión familiar y un entorno de trabajo positivo y colaborativo.

Rotación de Personal		
Voluntaria	Involuntaria	Total
1	2	3



Comisión de Seguridad e Higiene (CSH)

Fortalecemos el compromiso con entornos laborales seguros mediante la implementación de la Comisión de Seguridad e Higiene en SWEM. La cual se lleve a cabo bajo los más altos estándares de seguridad, priorizando la integridad y bienestar de nuestros colaboradores.

A través de esta comisión, llevamos a cabo la identificación, evaluación y seguimiento de riesgos físicos, químicos, biológicos y psicosociales, con el fin de prevenir incidentes y promover una cultura activa de prevención.

Este enfoque nos permite construir entornos más resilientes y conscientes, donde la seguridad es una responsabilidad compartida entre todos los que forman parte de SWEM.

Comisiones de Seguridad e Higiene	9% de Colaboradores representados
1	100%

• Ambiente de trabajo

Contamos con una cultura organizacional sólida y bien definida, construida a partir de valores, comportamientos y roles que le otorgan una identidad única a SWEM.

Esta cultura no solo guía las acciones, sino que también distingue y une a quienes forman parte de la comunidad. Para fortalecerla y hacerla parte del día a día, impulsamos diversas iniciativas que nos permiten vivirla de forma coherente y auténtica en cada nivel de la organización.

Estas acciones buscan reforzar el sentido de pertenencia, alinear a los equipos con los principios que nos definen y consolidar una forma de trabajar que inspira, conecta y trasciende.

“La cultura es el vínculo que nos une, nos distingue y nos impulsa a actuar con propósito todos los días”



• Inclusión y diversidad

Promovemos una cultura organizacional basada en el respeto a la diversidad, la igualdad de oportunidades, la no discriminación y la inclusión laboral. Nos guiamos por principios de transparencia, equidad y un firme compromiso con los Derechos Humanos, generando entornos de trabajo donde cada persona es valorada y respetada por quien es.

Contamos con una Política de RSE SWEM donde la Diversidad e Inclusión se aplica en todos nuestros procesos de gestión de personas. A través de esta política, asumimos el compromiso de garantizar un ambiente laboral libre de cualquier forma de discriminación por género, origen étnico, religión, orientación, ideología o forma de expresión, asegurando que cada colaborador pueda desarrollarse plenamente en un entorno de bienestar, respeto e igualdad.

34% de las posiciones en SWEM son ocupadas por mujeres.

33% del equipo de líderes está integrado por mujeres.

Equidad de Género y Juventud			
Rango de Edad	Mujeres	Hombres	Total
18 a 29 años	1	9	10
30 a 39 años	11	16	27
40 a 49 años	2	6	8
50 a 59 años	2	0	2
Total	16	31	47



• Desarrollo profesional

Para nosotros es muy importante el desarrollo de cada colaborador para seguir entregando su valor cada vez mas perfeccionado.

Indicador	Resultado
Número de colaboradores capacitados	47
Horas de capacitación impartidas	533
Inversión en desarrollo profesional	\$295,298



El Pilar Social para la comunidad refleja el compromiso de **Saving With Energy México (SWEM)** con el desarrollo del entorno en el que opera, promoviendo relaciones responsables, colaboración local y participación activa con los distintos grupos de interés.

Este enfoque busca generar un impacto positivo más allá de la operación interna, contribuyendo al fortalecimiento social, la difusión del conocimiento y la construcción de comunidades más conscientes, resilientes y sostenibles.



5 PILAR SOCIAL – PARA LA COMUNIDAD

5.1 Impacto social

• Apoyo a proveedores locales

Saving With Energy México promueve activamente el fortalecimiento de la economía local mediante la priorización de proveedores regionales y nacionales dentro de su cadena de suministro. Esta práctica contribuye a generar desarrollo económico en la región, impulsando a pequeñas y medianas empresas que forman parte del ecosistema industrial. El apoyo a proveedores locales se materializa mediante:

- ✓ **Adquisición de materiales, componentes y servicios a empresas regionales.**
- ✓ **Integración de proveedores especializados en ingeniería, instalación y mantenimiento industrial.**
- ✓ **Generación de oportunidades para empresas locales dentro de proyectos energéticos, sistemas de automatización y soluciones industriales.**

Este enfoque permite reducir la huella logística, fortalecer la industria local y fomentar relaciones comerciales sostenibles basadas en la confianza, la calidad y el desarrollo mutuo.



• Participación en Parques Industriales

SWEM participa activamente en iniciativas que promueven el desarrollo industrial sostenible dentro de los parques industriales de la región.

A través de su participación en espacios como PIHER (Parques Industriales de Hermosillo) y otros polos industriales del noroeste del país como ¿cuales mas?, la empresa contribuye a:

- ✓ **Promover prácticas de eficiencia energética en la industria.**
- ✓ **Compartir conocimiento técnico sobre optimización energética y reducción de huella de carbono.**
- ✓ **Generar colaboración entre empresas para impulsar la modernización tecnológica del sector industrial y apoyo de mejora de infraestructuras pública en la ciudad.**

Esta participación facilita el intercambio de conocimiento entre empresas, promueve la adopción de tecnologías más eficientes y fortalece la competitividad de la industria regional.



• Colaboración con organismos industriales

Saving With Energy México mantiene una relación activa con organismos empresariales e instituciones que impulsan el desarrollo económico e industrial de la región.

- ✓ **CANACINTRA Hermosillo** – Cámara Nacional de la Industria de Transformación.
- ✓ **Clúster de Energía de Sonora** – Iniciativa que promueve la transición energética y el desarrollo tecnológico del sector energético en la región.
- ✓ **Indéx Sonora:** Consejo nacional de la industria maquiladora y manufacturera de exportación
- ✓ **Cámaras empresariales: Sonora global y asocianes** locales que impulsan el crecimiento económico y la competitividad regional.

A través de estas, SWEM participa en eventos industriales, espacios de networking, programas de innovación y proyectos de sostenibilidad, fortaleciendo la relación entre empresas, academia y sector energético.



• Economía circular y fortalecimiento del mercado nacional

Como parte de su compromiso con la sostenibilidad, SWEM impulsa prácticas alineadas con los principios de economía circular y desarrollo económico local.

La empresa prioriza la integración de proveedores nacionales, distribuidores regionales y talento local, lo cual contribuye a mantener el valor económico dentro del país y fortalecer el mercado interno. Este modelo genera múltiples beneficios:

- ✓ **Impulso a la industria nacional y regional.**
- ✓ **Reducción de la dependencia de cadenas de suministro internacionales.**
- ✓ **Generación de empleo y especialización técnica en el sector energético.**
- ✓ **Desarrollo de capacidades tecnológicas dentro del mercado mexicano.**

Además, al implementar soluciones de eficiencia energética, monitoreo inteligente y optimización de recursos en empresas industriales, SWEM contribuye a que sus clientes utilicen la energía de manera más responsable, reduciendo desperdicios y promoviendo modelos productivos más sostenibles.



5.2 Educación y difusión

- **Participación en expos y eventos sectoriales**

SWEM participa activamente en exposiciones, congresos industriales y foros sectoriales. Durante el año 2025, la empresa tuvo presencia en diversos eventos relevantes del sector energético e industrial, entre los que destacan:

Evento: Networking con sonora global

2 de octubre

Conferencia “Hacia la eficiencia y sostenibilidad energética para la Competitividad en Sonora”





Congreso Internacional de Minería Mazatlan

Conferencia “sobre eficiencia energética en minería”

BNI®

BNI – Business Network International

Presentación del plan de transición energética SWEM ante red empresarial



Saturnino Campoy Jr. Director y Carlos Vázquez Desarrollo de nuevos negocios, asistieron al ECOMONDO México y RE+ Mexico en Expo Guadalajara, evento internacional de sostenibilidad, economía circular y energías renovables organizado por Deutsche Messe y SNEC. La participación incluyó capacitación en las últimas tendencias de energías renovables, exploración de proveedores estratégicos como Canadian Solar y visitas a stands de innovación tecnológica en el sector.



ECOMONDO México + RE+ Mexico

5-7 Mar 2025

Expo internacional de sostenibilidad, economía circular y energías renovables

ECOMONDO®
MEXICO





MINERÍA DEL FUTURO
GESTIÓN Y EFICIENCIA; RUMBO AL 2030
TECNOLOGÍA Y SOSTENIBILIDAD

Convención MINERA ACAPULCO

19 al 22 noviembre

Presencia en stand con presentación de las 5 Fases de la campaña: Rumbo al 2030

Conferencia "Minería del futuro: Gestión y eficiencia; rumbo al 2030 Tecnología y Sostenibilidad"





**FORO MUNDIAL DE
ENERGÍA SOLAR**
2025: IMPULSANDO CIUDADES DEL FUTURO

FORO MUNDIAL DE ENERGÍA

15 y 16 octubre

“Hacia la eficiencia y sostenibilidad energética para la Competitividad en Sonora”

Impulsando ciudades inteligentes – 4a edición.
15+ países representados.

Conferencia: “Un día sin combustibles fósiles”





EXPO RE+ LAS VEGAS

8 al 11 septiembre

“Innovación y sostenibilidad en el corazón de la transición energética”





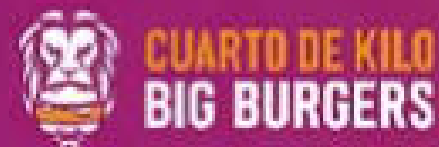
CONGRESO
EN MEJORES
PRÁCTICAS CORPORATIVAS

Congreso Mejores prácticas corporativas

12 y 13 noviembre

Evento de Networking,
Conferencias para mejorar
las prácticas
empresariales.

PROMOTORES





THE GREEN EXPO

2 al 4 septiembre

“Tecnologías y aplicaciones para rediseñar el futuro conectando con socios verdes”





EXPO CANANEA

2 al 4 abril

Nos sumamos a este espacio para presentar además tecnologías que mejoran el rendimiento operativo y promueven una gestión energética más eficiente en el sector minero.



5.3 Participación Social

• Voluntariados

Nuestra Misión es contribuir activamente al bienestar y desarrollo de nuestras comunidades a través de programas de servicio social y ambiental que promuevan la solidaridad, la participación ciudadana y la mejora de la calidad de vida de los grupos más vulnerables, generando bienestar, inclusión y transformación social, por ello la empresa cuenta con iniciativas de apoyo a grupos vulnerables a través de la inversión en especie y recurso económico las cuales incluyen y formalizan en un programa de inversión social.

Actividad	Fecha	Lugar	Beneficiarios
Limpieza de Camellón SWEM	Marzo 2025	Carretera Sahuaripa	Comunidad en gral.
Realizar festejo del Día del Niño	Abril 2025	Desayunador Sonrisitas	35 niños
Donación de libros	Agosto 2025	Universidad de Sonora	Más de 50 personas
Donación de útiles escolares	Agosto 2025	Desayunador Sonrisitas	30 niños
Donación de juguetes	Diciembre 2025	Caritas Felices	50 niños



El Pilar de Innovación y Tecnología impulsa el uso estratégico de herramientas, información y mejora continua para fortalecer la eficiencia energética y la toma de decisiones en **Saving With Energy Mexico (SWEM)**.

Este enfoque promueve la adopción responsable de nuevas tecnologías y el uso de datos como base para la evolución operativa, asegurando soluciones más eficientes, adaptables y alineadas con los retos presentes y futuros.



6 PILAR DE INNOVACIÓN Y TECNOLOGÍA

• Innovación aplicada a la eficiencia

La innovación dentro SWEM se enfoca en la aplicación práctica de tecnologías que permiten mejorar la eficiencia energética en procesos industriales, comerciales e infraestructura crítica.

A través del análisis técnico de los sistemas energéticos y de producción, se desarrollan soluciones que permiten identificar áreas de oportunidad, optimizar el uso de recursos y reducir pérdidas energéticas que normalmente permanecen ocultas dentro de la operación.

Este enfoque de innovación aplicada permite que las empresas transformen su forma de gestionar la energía, pasando de un modelo reactivo a uno basado en gestión estratégica y optimización continua.

Las soluciones desarrolladas por la empresa intervienen en distintos puntos del sistema energético de una organización, incluyendo:

- ✓ **Análisis del comportamiento energético.**
- ✓ **Optimización de sistemas industriales.**
- ✓ **Integración de tecnologías de eficiencia energética.**
- ✓ **Implementación de soluciones para reducción de emisiones.**



• **Uso de datos para toma de decisiones**

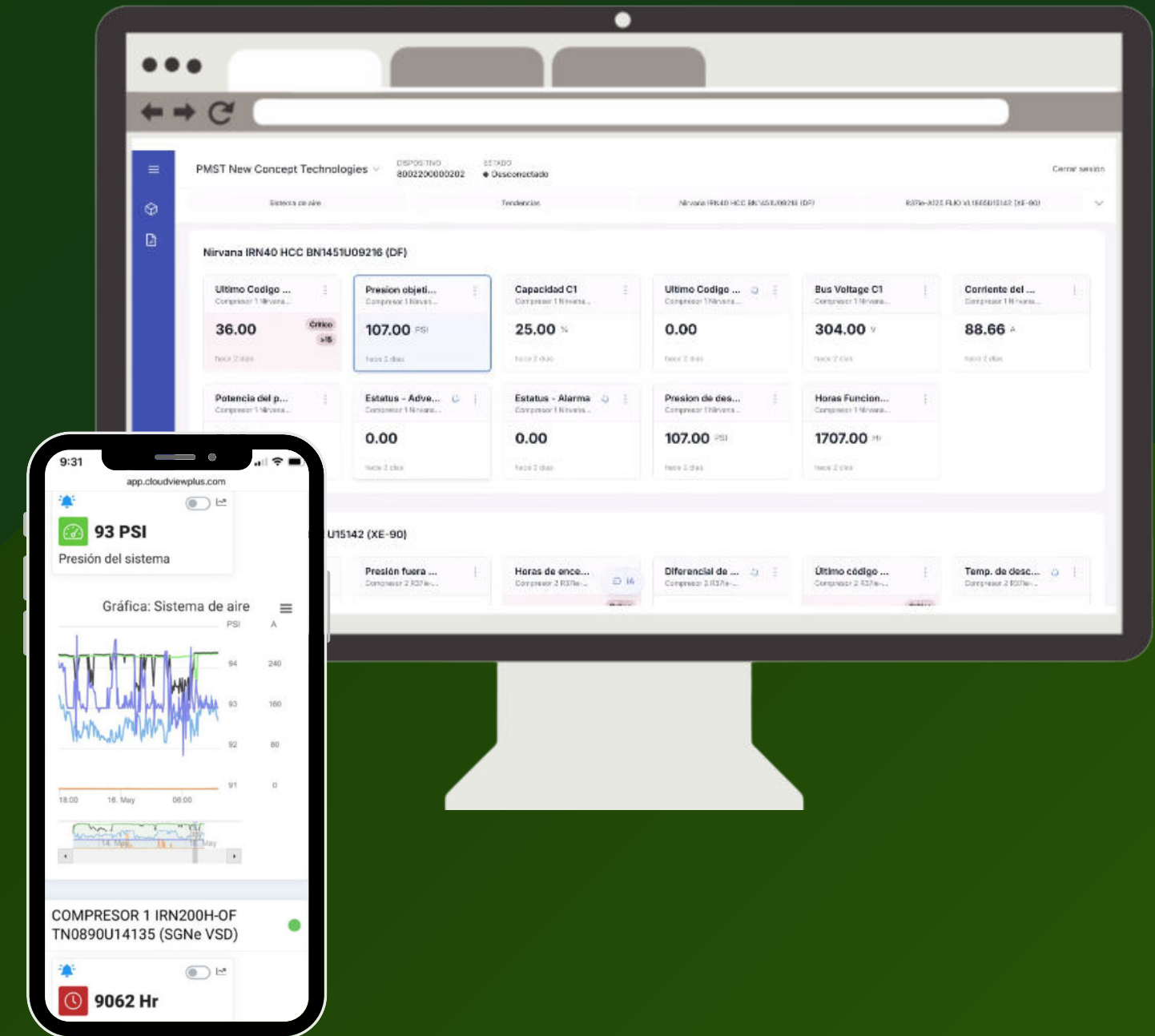
Este enfoque permite a las organizaciones evolucionar hacia un modelo de gestión energética basada en evidencia, donde las decisiones se toman con base en información real y no únicamente en estimaciones o supuestos.

Este modelo permite transformar la información operativa en conocimiento estratégico para la mejora continua de las organizaciones.

• **Monitoreo como cultura organizacional**

El monitoreo se promueve como una cultura organizacional orientada a la mejora constante, donde la información operativa se convierte en un recurso clave para la toma de decisiones.

Promover una cultura de monitoreo dentro de las organizaciones permite que los equipos operativos y de mantenimiento puedan anticipar problemas, optimizar procesos y gestionar de forma más eficiente sus recursos energéticos.



• Mejora continua e innovación tecnológica

La empresa mantiene un proceso permanente de exploración y evaluación de nuevas tecnologías que permitan fortalecer las soluciones de eficiencia energética y sostenibilidad ofrecidas a sus clientes.

Este proceso de mejora continua incluye el análisis de tendencias tecnológicas, metodologías emergentes de gestión energética y nuevas herramientas que puedan integrarse a los modelos de optimización energética de las organizaciones.

El objetivo es asegurar que las soluciones desarrolladas evolucionen constantemente para responder a los desafíos energéticos actuales y futuros de la industria.

De esta forma, la innovación y la mejora continua se consolidan como elementos clave para impulsar la transición hacia sistemas energéticos más eficientes, resilientes y sostenibles.



• Proyectos de Innovación 2025: Tabla de Casos

Proyecto / Cliente (Sector)	Tecnología / Solución SWEM	Ahorro Energético	Reducción CO ₂	Componente Innovador
Manufactura – Sector cuidado infantil	CloudView+ + Tecnología ultrasónica para detección y clasificación de fugas de aire comprimido	Reducción potencial de consumo innecesario (fugas corregidas: 22 prioritarias de 89 detectadas, concentrando 87% del desperdicio)	207–237 tCO ₂ /año (potencial tras corrección)	Combinación de monitoreo continuo, diagnóstico de precisión y priorización técnica para toma de decisiones basada en datos
Diseño conjunto de modelos de suministro MEM/PPA con ENGIEManufactura médica – Fabricación de equipos y suministros (Halyard, sector médico)	Aire comprimido + Mantenimiento estratégico PMST + Monitoreo de demanda real. Redimensionamiento de sistema 50 HP → 20 HP	131,400 kWh/año Ahorro: \$393,783 MXN ROI: 1.2 años	162 tCO ₂ /año	Análisis de demanda real, rediseño técnico del sistema y mantenimiento orientado a eficiencia en lugar de mantener infraestructura sobredimensionada
Manufactura – Fabricación de maquinaria y suministros médicos	Estudio avanzado de detección de fugas en aire comprimido + mapeo de severidades y costos	Potencial: 88,546.76 kWh/año (77.5% de reducción vs. base de 114,222.4 kWh/año)	35.41 tCO ₂ e/año (potencial) (Base: 45.68 → Meta: 10.27 tCO ₂ e/año)	Conversión de pérdidas energéticas difusas en mapa cuantificado de fugas, severidades, costos y plan de seguimiento periódico

• **Ética digital**

En el marco de nuestro compromiso con la sostenibilidad y la gobernanza corporativa, la organización promueve el uso ético, responsable y seguro de las tecnologías digitales y de la información. Reconocemos que la transformación digital implica responsabilidades relacionadas con la protección de datos, la transparencia, la ciberseguridad y el respeto a la privacidad de nuestros grupos de interés.

Implementamos nuestra política y controles orientados a garantizar la integridad, disponibilidad y confidencialidad de la información:

- ✓ **Política De Responsabilidad Sobre El Uso Y Cuidado De Recursos De Swem**
- ✓ **Politica de ciberseguridad.**



Ética digital	
Actividades para concientizar la Ética Digital	2
Capacitaciones sobre Ética Digital	2

1

Protección de datos y privacidad

Garantizamos el manejo responsable de los datos personales de colaboradores, clientes, proveedores y otros grupos de interés, cumpliendo con la legislación aplicable en materia de protección de datos y privacidad.

2

Seguridad de la información

Implementamos controles tecnológicos y administrativos para prevenir el acceso no autorizado, pérdida o uso indebido de información. Estos controles incluyen protocolos de seguridad informática, respaldos de información y monitoreo de riesgos digitales.

3

Uso responsable de tecnologías

Promovemos lineamientos internos que regulan el uso adecuado de equipos, sistemas, redes corporativas y plataformas digitales, fomentando una cultura organizacional basada en la integridad y la responsabilidad digital.

4

Gestión de riesgos digitales

Identificamos y evaluamos riesgos asociados al uso de tecnologías de información, incluyendo amenazas de ciberseguridad, filtraciones de datos y vulnerabilidades tecnológicas.

5

Capacitación y cultura digital

Fomentamos la sensibilización y capacitación de los colaboradores en buenas prácticas digitales, seguridad de la información y protección de datos.

Los reconocimientos, certificaciones y alianzas de **Saving With Energy Mexico (SWEM)** validan de manera externa su compromiso con la sostenibilidad, la calidad y la ética empresarial, fortaleciendo la confianza de clientes, colaboradores y grupos de interés.

Este respaldo institucional refleja una forma de operar alineada a buenas prácticas, colaboración sectorial y mejora continua, permitiendo a SWEM generar impacto positivo y sostenido a lo largo del tiempo.



7

RECONOCIMIENTOS, CERTIFICACIONES Y ALIANZAS

CERTIFICACIONES ISO

06 de Septiembre

Mantenemos el valor de nuestro trabajo con el certificado de ISO 9001



CERTIFICACIÓN ESR

14 de octubre

Recibimos con orgullo el distintivo ESR que reconoce nuestro compromiso con la sostenibilidad, la ética y el impacto positivo en nuestra comunidad.



**Empresa
Socialmente
Responsable®**



CERTIFICACIÓN MEM

28 de noviembre

Recibimos con orgullo el reconocimiento Mejores Empresas Mexicanas (MEM), un distintivo que celebra la excelencia, la innovación y la capacidad de transformación empresarial en nuestro país.



Los compromisos y metas hacia 2030 de **Saving With Energy Mexico (SWEM)** establecen una dirección clara para avanzar de manera progresiva en materia ambiental, social y organizacional, alineando la estrategia de la empresa con una visión de largo plazo.

Este enfoque se basa en objetivos definidos, seguimiento continuo y evolución responsable, asegurando que las acciones presentes contribuyan de forma tangible a la construcción de un modelo de negocio más sostenible, resiliente y coherente con los retos del futuro.



8 COMPROMISOS Y METAS HACIA 2030

Impacto que buscamos generar hacia 2030



Ahorro

inmediato y exponencial



Mejora

de eficiencia energética



Descarbonización

Reducción de huella
de carbono

PACTO GLOBAL DE LAS NACIONES UNIDAS



Saving With Energy Mexico es participante activo del Pacto Global de las Naciones Unidas desde el 4 de marzo de 2024, sumándose a la mayor iniciativa de sostenibilidad corporativa del mundo con más de **20,000** empresas adheridas en **160 países**.

Esta adhesión representa un compromiso voluntario de alinear nuestra estrategia y operaciones con los Diez Principios universales en materia de derechos humanos, estándares laborales, medio ambiente y anticorrupción, reafirmando la vocación de SWEM como una empresa comprometida con el desarrollo sostenible y la responsabilidad corporativa.

Los Diez Principios del Pacto Global

Derechos Humanos

1. Apoyar y respetar la protección de los derechos humanos reconocidos internacionalmente.
2. Asegurar que la empresa no sea cómplice de abusos a los derechos humanos

Estándares Laborales

3. Respetar la libertad de asociación y el reconocimiento efectivo del derecho a la negociación colectiva.
4. Eliminar toda forma de trabajo forzoso u obligatorio.
5. Abolir de manera efectiva el trabajo infantil.
6. Eliminar la discriminación en el empleo y la ocupación

Medio Ambiente

7. Apoyar un enfoque preventivo frente a los retos medioambientales.
8. Promover una mayor responsabilidad ambiental.
9. Fomentar el desarrollo y la difusión de tecnologías respetuosas con el medio ambiente.

Anticorrupción

10. Trabajar contra la corrupción en todas sus formas, incluyendo extorsión y soborno.

Alineación con los Objetivos de Desarrollo Sostenible (ODS)

El modelo de sostenibilidad de **SWEM** se encuentra alineado con los ODS prioritarios, acompañado de la campaña "Rumbo al 2030" reflejando la coherencia entre nuestra operación diaria y los compromisos asumidos ante Naciones Unidas:



Optimizamos el consumo energético de operaciones industriales, generando ahorros medibles y promoviendo un uso más inteligente de los recursos energéticos. Nuestras soluciones de eficiencia en sistemas de aire comprimido, ventilación y procesos térmicos permiten a las organizaciones reducir significativamente su consumo de energía eléctrica.



Cada proyecto de eficiencia energética reduce el desperdicio de recursos y promueve operaciones más limpias. Nuestro enfoque consultivo identifica oportunidades de optimización que eliminan consumos innecesarios y mejoran el rendimiento de los activos existentes antes de considerar nuevas inversiones.



Implementamos tecnología de vanguardia y metodologías de análisis basadas en datos para fortalecer la competitividad de nuestros clientes. Desde medición con instrumentación especializada hasta automatización y monitoreo remoto, impulsamos la modernización de la infraestructura energética industrial.



La reducción del consumo energético se traduce directamente en una menor huella de carbono para las organizaciones que acompañamos. Cada kilowatt-hora ahorrado representa una contribución tangible a la mitigación del cambio climático y al cumplimiento de los compromisos nacionales e internacionales en materia de emisiones.



Además de los ODS prioritarios relacionados con energía, innovación y acción climática, SWEM contribuye de manera transversal a los Objetivos de Desarrollo Sostenible enfocados en el bienestar de las personas, el planeta y la reducción de desigualdades, a través de prácticas responsables, condiciones laborales seguras y un modelo de acompañamiento inclusivo.



6 AGUA LIMPIA Y SANEAMIENTO

Generación de agua atmosférica y tratamiento. Uso eficiente del agua en procesos industriales.



15 VIDA DE ECOSISTEMAS TERRESTRES

Uso más racional del agua y la energía para reducir presión sobre recursos naturales.



11 CIUDADES Y COMUNIDADES SOSTENIBLES

Mejor aprovechamiento de la energía en infraestructura urbana e industrial.



1 SIN POBREZA

Para las personas



3 BUENA SALUD Y BIENESTAR

Para las personas



5 IGUALDAD DE GÉNEROS

Para las personas



8 TRABAJO DECENTE Y CRECIMIENTO ECONÓMICO

Para las personas



10 DESIGUALDAD ES REDUCIDAS

Para la comunidad



16 PAZ, JUSTICIA E INSTITUCIONES SÓLIDAS

Para la comunidad



17 ASOCIACIONES PARA LOS OBJETIVOS

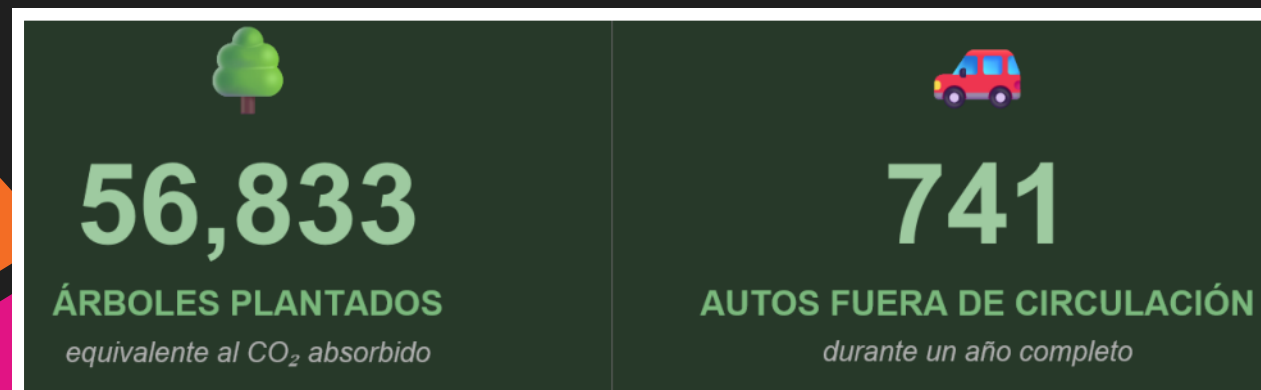
Para el planeta

Comunicación de Progreso (COP)

Como participantes activos del Pacto Global, SWEM se compromete a presentar su comunicación de Progreso (COP) ante Naciones Unidas, reportando avances concretos en la implementación de los Diez Principios. Nuestra próxima COP está programada para julio de 2026.

Este Reporte de Sostenibilidad 2025 forma parte de ese compromiso de transparencia y rendición de cuentas, documentando las acciones, avances y resultados que reflejan la integración de los principios de sostenibilidad en nuestra operación diaria.

Indicadores de Impacto 2025



Indicador	Resultado
Empresas atendidas	378
Proyectos de eficiencia energética ejecutados	84
KWh ahorrados (estimado anual)	7,680,198
Toneladas de CO2 evitadas	3,410
Porcentaje de reducción de consumo energético promedio por proyecto	10%

• **Compromisos ambientales**

La empresa impulsa soluciones orientadas a la optimización energética y la reducción del impacto ambiental de las operaciones industriales y comerciales.

A través de la aplicación de tecnologías de eficiencia energética, análisis de datos y estrategias de transición energética, se busca contribuir activamente a la disminución del consumo energético innecesario y a la reducción de emisiones asociadas al uso de la energía. Entre los compromisos ambientales hacia 2030 se incluyen:

- ✓ Impulsar soluciones que permitan reducir la huella de carbono de las operaciones de los clientes.
- ✓ Promover el uso eficiente de los recursos energéticos dentro de los procesos industriales.
- ✓ Fomentar la adopción de tecnologías orientadas a la transición energética.
- ✓ Contribuir al cumplimiento de objetivos globales de sostenibilidad y eficiencia energética.

• **Compromisos sociales**

Se reconoce que la sostenibilidad también implica generar valor para las personas, las comunidades y el desarrollo del entorno industrial.

Por ello, se promueve una cultura empresarial basada en la responsabilidad social, la educación energética y la colaboración con actores del ecosistema industrial y académico. Entre los compromisos sociales destacan:

- ✓ Promover la cultura de eficiencia energética dentro de la industria.
- ✓ Compartir conocimiento técnico que impulse la profesionalización del sector energético.
- ✓ Participar activamente en iniciativas de colaboración industrial y desarrollo regional.
- ✓ Generar oportunidades de desarrollo profesional para colaboradores y aliados.

• Compromisos organizacionales

El crecimiento sostenible de la empresa se basa en la consolidación de un modelo organizacional orientado a la innovación, la mejora continua y el uso estratégico de la información.

La organización trabaja constantemente en el fortalecimiento de sus procesos internos, el desarrollo de nuevas capacidades tecnológicas y la evolución de su modelo de trabajo para responder a los desafíos energéticos actuales. Entre los compromisos organizacionales se incluyen:

- ✓ Fortalecer la cultura de innovación y mejora continua.
- ✓ Impulsar el uso de datos para la toma de decisiones estratégicas.
- ✓ Desarrollar nuevas soluciones que respondan a las necesidades energéticas de la industria.
- ✓ Consolidar un modelo de trabajo orientado a resultados medibles en eficiencia y sostenibilidad.

• Resultados que buscamos generar para nuestros clientes

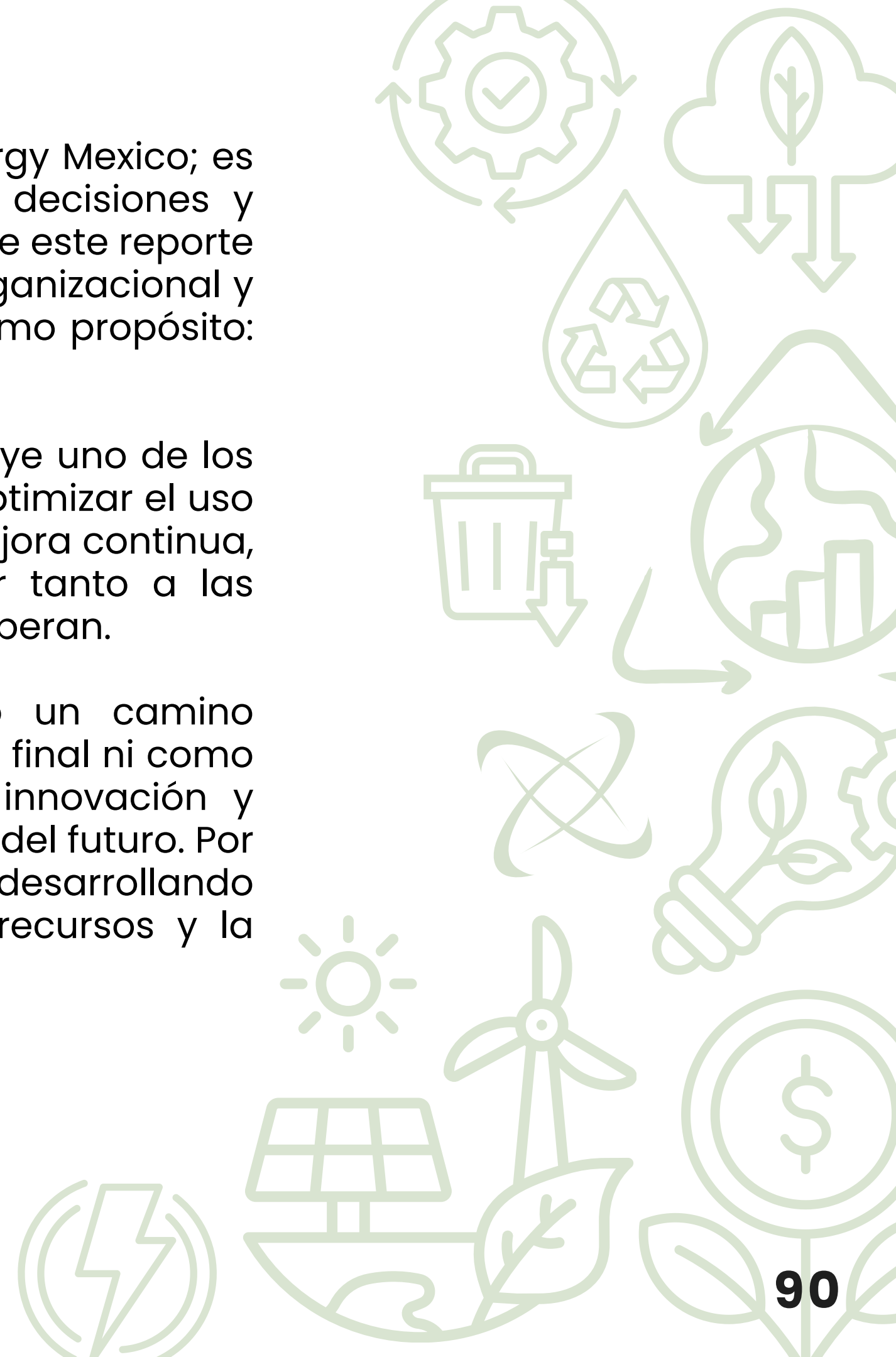
Como resultado de la integración de estos compromisos, Saving With Energy Mexico busca generar impactos tangibles en las organizaciones que acompañamos en su proceso de optimización energética. El enfoque de trabajo como veíamos en la diapositiva anterior, se orienta a lograr tres resultados principales:

- ✓ **Ahorro energético:** La optimización de los sistemas energéticos permite reducir costos operativos y mejorar la eficiencia del uso de los recursos dentro de las organizaciones.
- ✓ **Mejora de eficiencia operativa:** La integración de tecnologías permite optimizar el desempeño de los procesos industriales y fortalecer la gestión energética.
- ✓ **Descarbonización de las operaciones:** Las estrategias de eficiencia energética y transición energética contribuye a la reducción de emisiones asociadas al consumo de energía.

La sostenibilidad no es un concepto individual dentro de Saving With Energy Mexico; es un principio que guía la forma en que la organización opera, toma decisiones y construye relaciones con sus clientes, colaboradores y aliados. A lo largo de este reporte se presenta una visión integral en la que la operación diaria, la cultura organizacional y el impacto generado en el entorno se encuentran alineados bajo un mismo propósito: contribuir a un modelo energético más eficiente, responsable y sostenible.

La coherencia entre lo que la empresa propone y lo que ejecuta constituye uno de los fundamentos de su desarrollo. Desde la aplicación de tecnologías para optimizar el uso de la energía hasta la promoción de una cultura interna orientada a la mejora continua, cada iniciativa busca generar resultados medibles que aporten valor tanto a las organizaciones que confían en sus soluciones como al entorno en el que operan.

En este sentido, la responsabilidad empresarial se entiende como un camino permanente de evolución. La sostenibilidad no se concibe como un punto final ni como una meta aislada, sino como un proceso continuo de aprendizaje, innovación y adaptación frente a los desafíos energéticos y ambientales del presente y del futuro. Por ello, Saving With Energy México reafirma su compromiso de seguir desarrollando soluciones que impulsen la eficiencia energética, la optimización de recursos y la reducción del impacto ambiental de las operaciones industriales.



Al mismo tiempo, reconocemos que la transformación hacia un modelo energético más sostenible no puede lograrse de forma individual. Requiere la colaboración de empresas, instituciones y actores de la industria que compartan la visión de construir sistemas productivos más responsables y resilientes.

En este contexto, la organización extiende una invitación abierta a las empresas que buscan evolucionar hacia operaciones más eficientes y sostenibles. La transición energética representa una oportunidad para innovar, optimizar procesos y generar valor a largo plazo para las organizaciones y la sociedad.

Avanzar hacia un futuro energético más inteligente es un desafío compartido. Saving With Energy México continuará trabajando como aliado estratégico para quienes decidan formar parte de este cambio.

“La sostenibilidad no es solo una meta para el futuro; es una decisión que se toma todos los días en la forma en que operamos, innovamos y colaboramos.”



NUESTRO CAMINO — RUMBO AL — **2030**

www.swem.mx

[casos de exito](#)

—

contacto@swem.mx



SAVING^{WITH}
ENERGY

LOW COST-HIGH VALUE ENERGY SOLUTIONS

